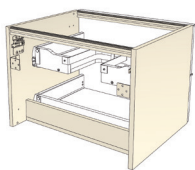
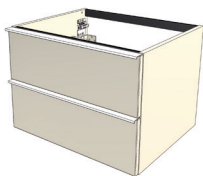


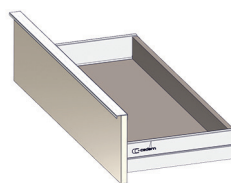
# BUANDERIE



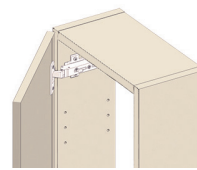
Meuble monté tourillonné collé, suspendu par boîtiers d'accrochage réglables et posé au sol sur les pieds ABS hauteur 60 mm réglables fournis. Il est impératif de toujours fixer les meubles au mur. Vide sanitaire : 96 mm. Siphon non compris.



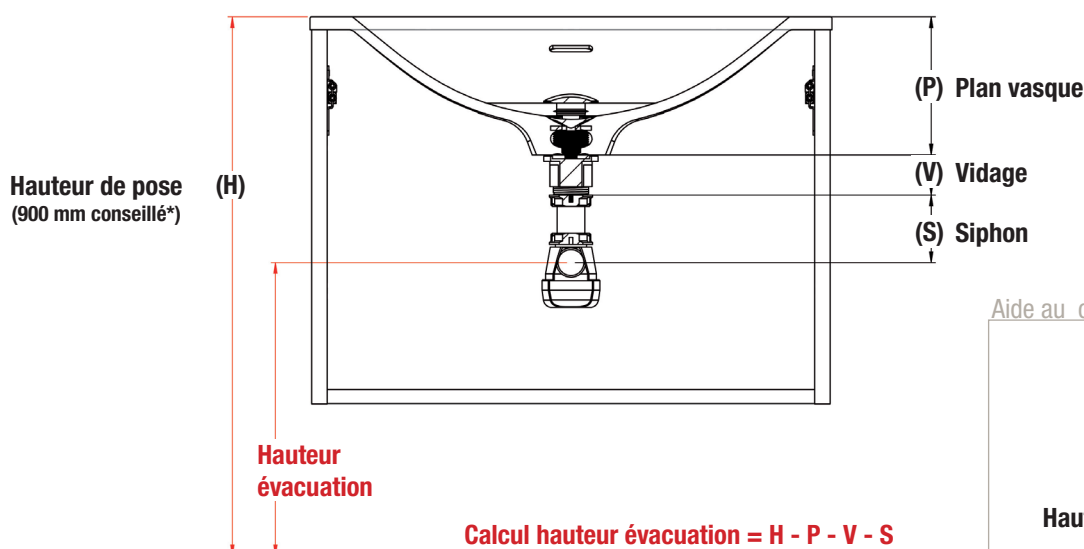
Façades et corps de meuble en panneau aggloméré mélaminé de 18 mm d'épaisseur.



Tiroirs double parois métallique blanc/ fond cappuccino, avec coulisse amortie sortie totale amortie et tube rectangulaire. Découpe siphon métallique laquée blanc dans le tiroir haut. Profondeur utile : 431 mm.



Portes sur charnières métalliques réglables à fermeture amortie. Poignée métal, finition au choix : chromé brillant, blanc mat ou noir mat.



Aide au calcul :

Hauteur (H)	.....
Plan (P)	- .....
Vidage (V)	- .....
Siphon (S)	- .....
<b>Hauteur évacuation</b>	<b>=</b> .....

\*prendre en compte la hauteur des pieds, le cas échéant.

## Plan vasque (P)

DUPLAN = 142 mm

## Vidage (V)

MITVIDAG02 = 15 mm

## Siphon (S) (axe min à axe max)

SIPH.INT04BL = 75 à 145 mm

## Plan vasque (P)

Plateau pour VAS.LAUNDRY = 210 mm

## Vidage (V)

MITVIDAG02 = 15 mm

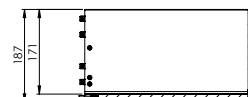
## Siphon (S) (axe min à axe max)

SIPH.INT04BL = 75 à 145 mm

## Tiroir simple - Vue profil



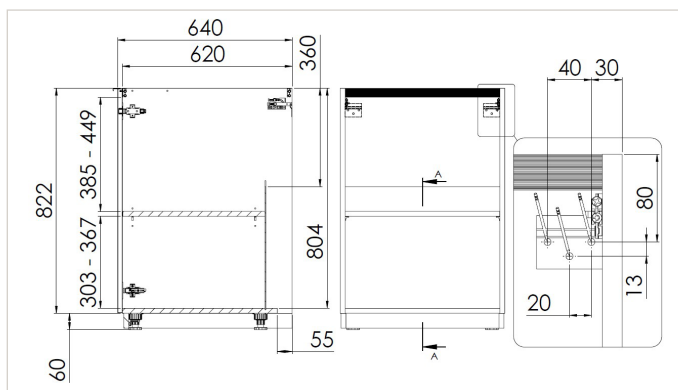
## Tiroir avec H186 - Vue profil



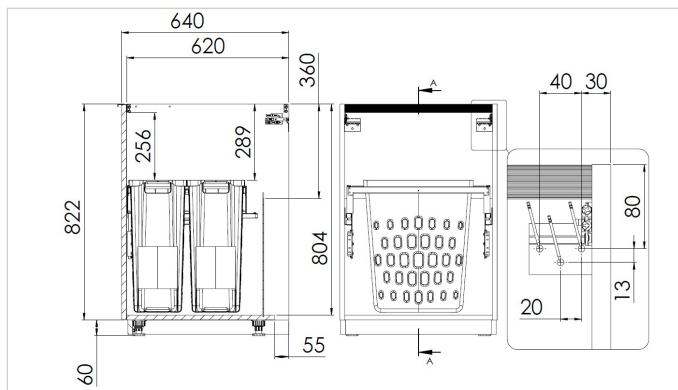
## SOUS-VASQUE

Pas de découpe siphon. Pieds hauteur 60 mm, réglables. Socle à prévoir. Meuble à poser au sol avec fixations murales.

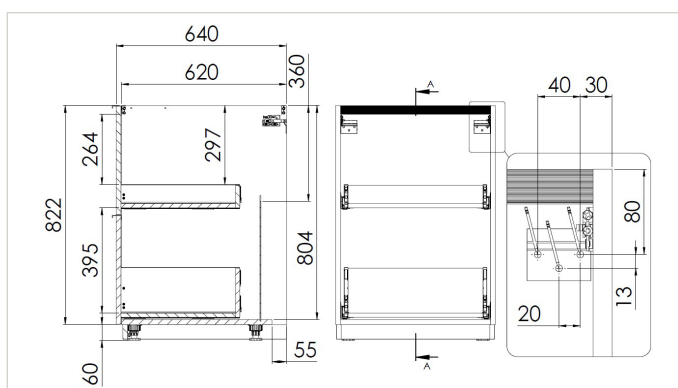
Sous-vasque à portes H82 cm



Sous-vasque à coulissant H82 cm  
Coulissant avec paniers à linge



Sous-vasque à coulissant H82 cm  
2 tiroirs

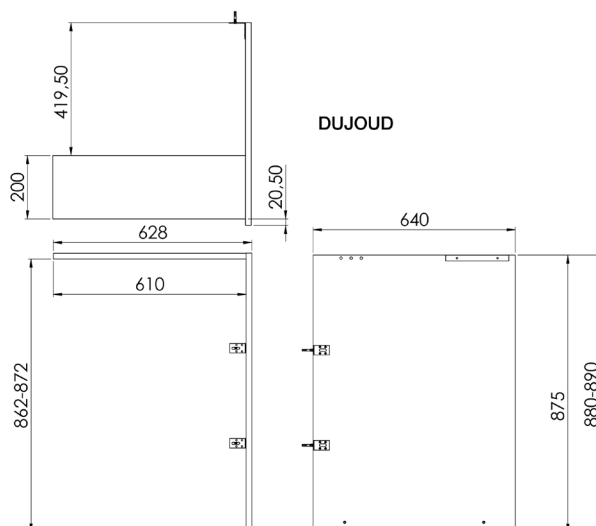


## JOUE POUR ESPACE LAVE-LINGE

### Joue latérale droite

Avec vérin de réglage. Traverse de renfort au dessus de la machine. Pour appareil d'une largeur de 60 cm.

DUJOURD01...



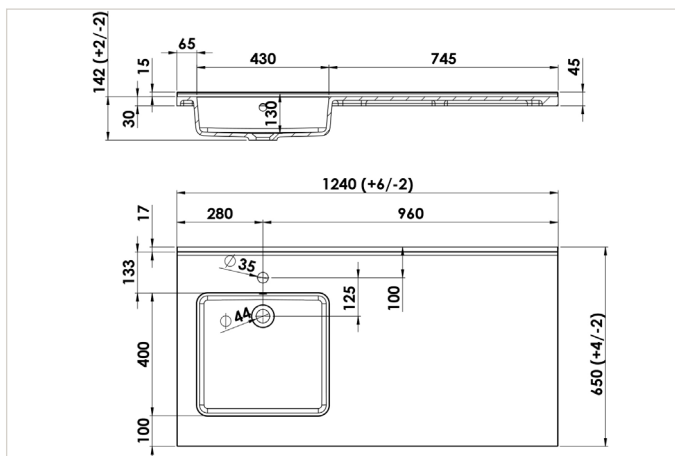
DUJOURD

## PLAN VASQUE EN MARBRE RECONSTITUÉ BRILLANT

Plans vasque en matériau de synthèse blanc brillant, composé de polyester et de carbonate de calcium avec un revêtement en surface Gel Coat de type ISO. Kit trop plein inclus. Siphon déporté recommandé. Remontée arrière 15mm. Profondeur de la cuve : 120 mm.

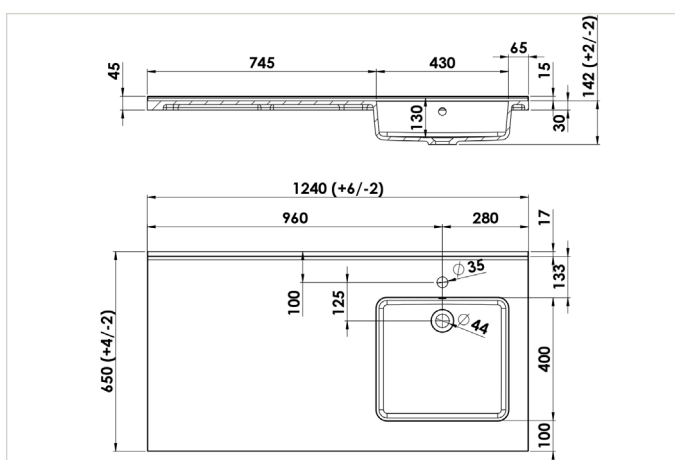
**DUPLANG120BLB**

gauche



**DUPLAND120BLB**

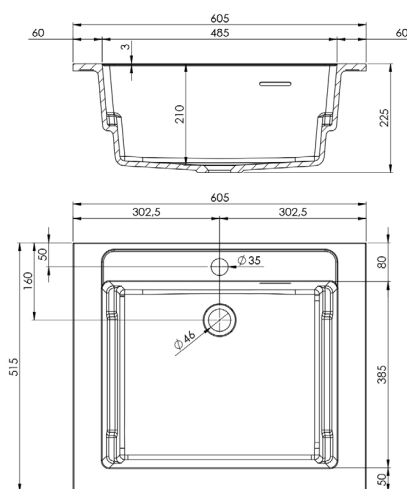
droite



## VASQUE BAC À LAVER À ENCASTRER

**Marbre reconstitué brillant**

**VAS.LAUNDRY01.BLB**



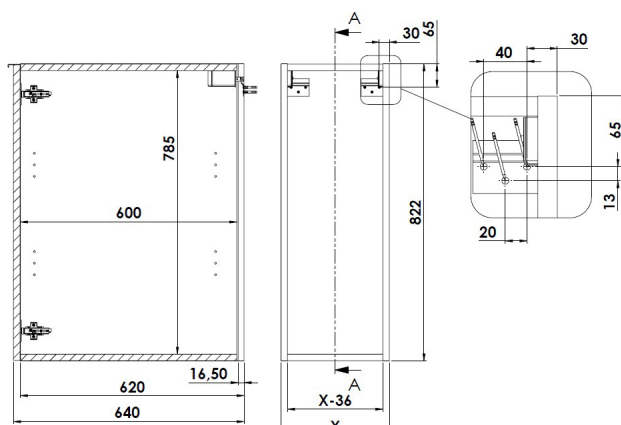
profondeur de la vasque : 210 mm avec trop-plein  
avec plaque amovible 14 kg

## SOUS-PLAN H82 CM

30 cm

La hauteur indiquée ne comprend pas les pieds. Lot de pieds hauteur 60 mm fournis (montage obligatoire).  
Le socle et le plateau de recouvrement profondeur 65 cm sont à prévoir. 2 étagères bois réglables (3 positions)

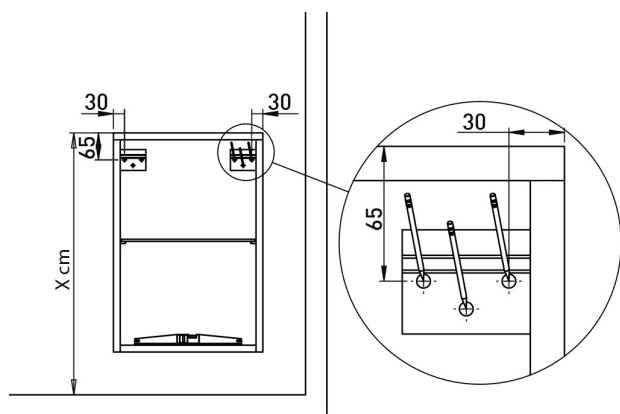
DUO30... / DUO31... / DUO32... / DUO33... / DUO34...



## MEUBLE HAUT H 90 CM

Meuble haut P35

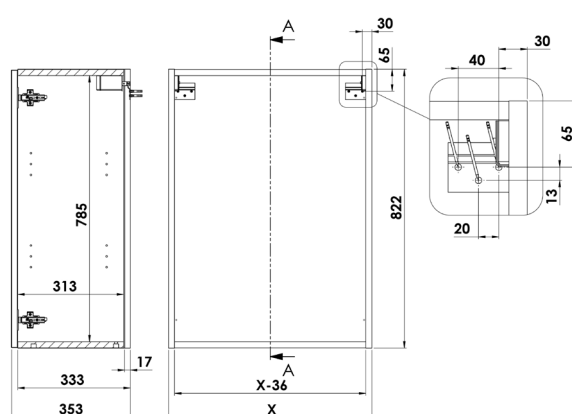
DUO132... / DUO133... / DUO134...



## RANGEMENT MEUBLE BAS H 82 CM

Largeur 60 cm

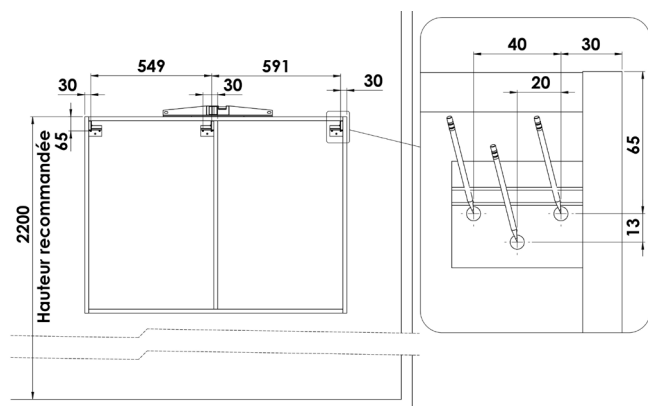
RGA.CP2.P35.L60...



## ARMOIRE DE TOILETTE 2 PORTES

120 cm

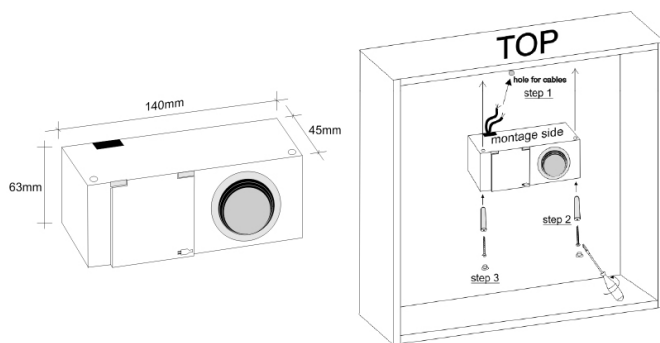
DUAT120.MIRG... / DUAT120.MIRD...



## ACCESSOIRE

Bloc prise-inter

INTPRIS.02.FR



## SOLUTIONS POUR MACHINE

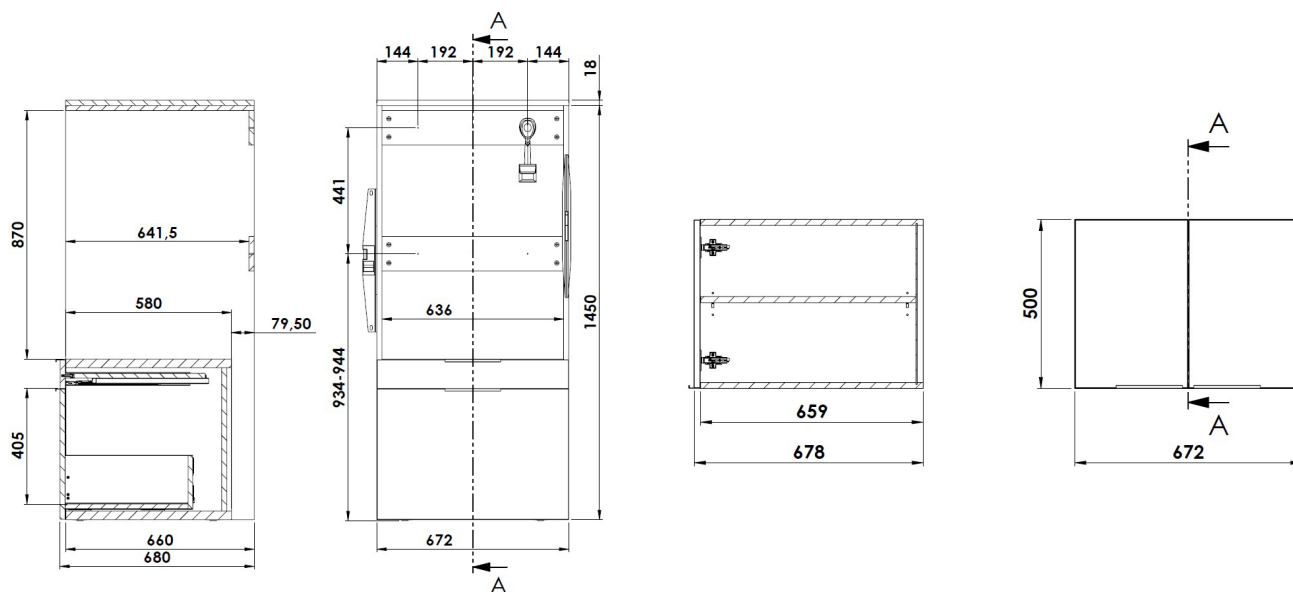
Hauteur 145 cm

DUO.C1M.P70.L67...

## SURMEUBLE HAUTEUR 50

Hauteur 50

DUSUR01...

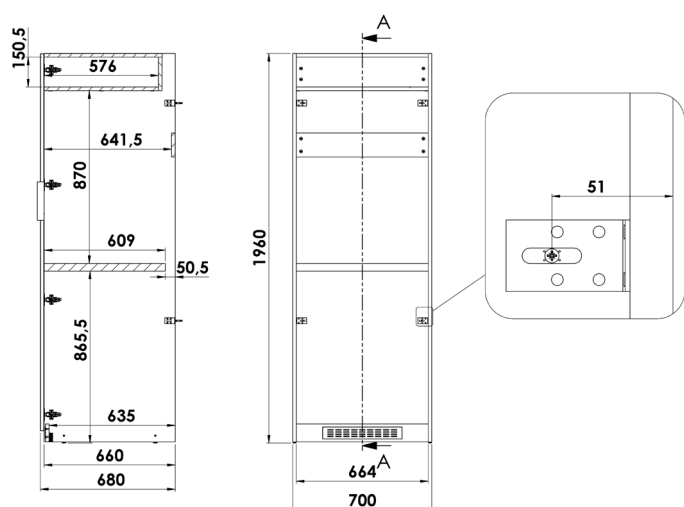


## COLONNE 2 PORTES

Hauteur 196 cm

RGC.C2M.P70.L70...

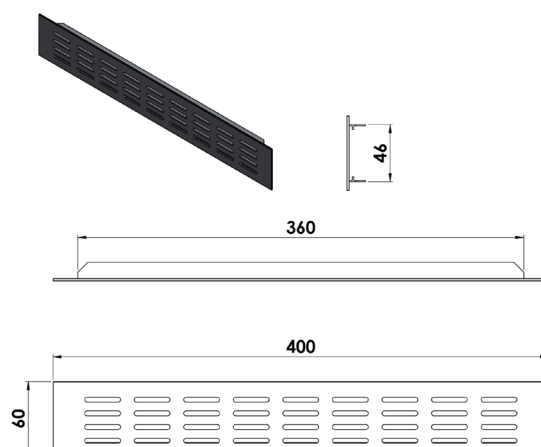
RGC.C1M.P70.L70...



VISUEL A VENIR

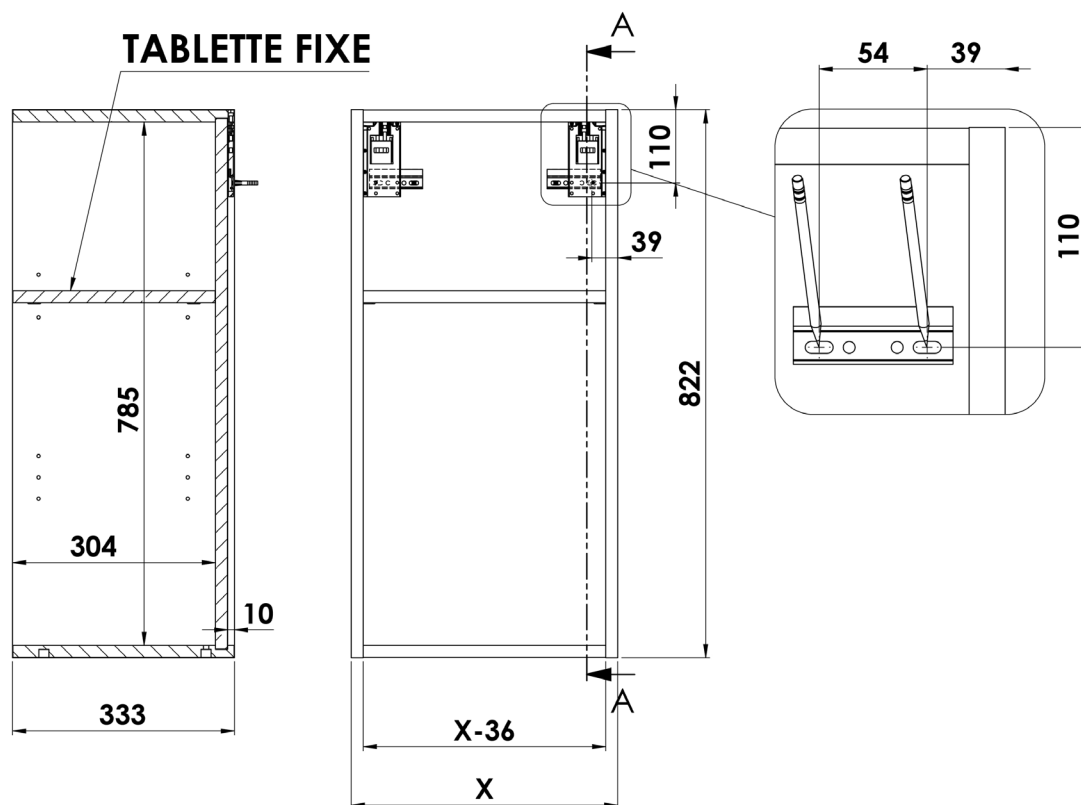
## AÉRATEUR

RG.AER.60X400.AL



## Armoire niche ouverte

RGA.NIH...



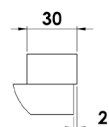
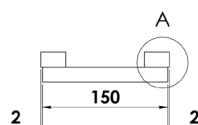
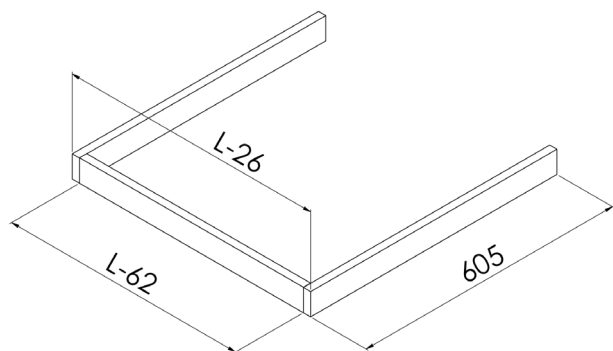
### COMPLÉMENTS

#### Socle

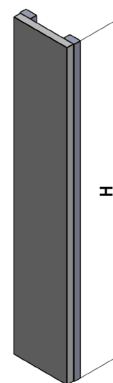
RG.SOC1300... / RG.SOC2000...

#### Fileur latéral

RGA.FIL.LAT.150.... / RGB.FIL.LAT.150.... / DUOA.FIL.LAT.150....  
/ RGC.FIL.LAT.150.... / DUOB.FIL.LAT.150....



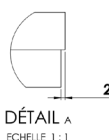
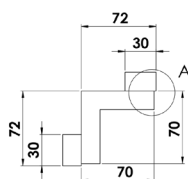
DÉTAIL A  
ECHELLE 2:3



	H
EXA	216
EXB	433
RGA	822
RGB	1331
RGC	1900

### Fileur latéral

RGA.FIL.A90.70X70.... / RGB.FIL.A90.70X70.... / DUOA.FIL.A90.70X70.... / DUOB.FIL.A90.70X70....



DÉTAIL A  
ECHELLE 1:1

	H
EXA	216
EXB	433
RGA	822
RGB	1331
RGC	1900

PEN02.SM.AL

De 200 à 1000 x 65 x 18

Comprend 2 supports de fixation (fixation sous un meuble ou une étagère) et un tube livré à dimension. Uniquement pour fixer sous un meuble ou une étagère.

