

# ECLIPSE





ECLIPSE  
*nouveauté*

COLLECTIONS SPÉCIALES









LARGEUR 120 CM - CHÊNE SABLE POIGNÉES NOIR MAT - PLAN VASQUE EN MARBRE RECONSTITUÉ BRILLANT (ECPLAN)



**ECLIPSE**  
*nouveauté*

**COLLECTIONS SPÉCIALES**





LARGEUR 70 CM - CACHEMIRE PREMIUM MAT POIGNÉES GOLD - PLAN VASQUE EN MARBRE RECONSTITUÉ BRILLANT





LARGEUR 70 CM - AMANDE MAT POIGNÉES GOLD - PLAN VASQUE EN MARBRE RECONSTITUÉ BRILLANT



ECLIPSE  
*nouveauté*

COLLECTIONS SPÉCIALES





LARGEUR 121 CM - NOYER AMÉRICAIN POIGNÉE GOLD - PLAN VASQUE EN MARBRE RECONSTITUÉ BRILLANT

LARGEURS CAISSONS 70 cm 90 cm 120 cm  
PROFONDEUR 50 cm

MEUBLE ÉLÉGANT AVEC  
FAÇADES ARRONDIES

ECLIPSE



version 1 tiroir

3 finitions de poignée



plan vasque en marbre  
reconstitué brillant

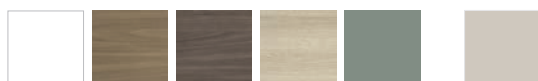
version 2 tiroirs

3 finitions de pieds

tiroir double paroi métallique à sortie  
totale et fermeture amortie

DÉCORS AU CHOIX

décor premium mat ★



### FOCUS : DESIGN AUX COINS ARRONDIS

Ce modèle se distingue par ses lignes arrondies, qui apportent instantanément une sensation de douceur et de raffinement à la salle de bain.

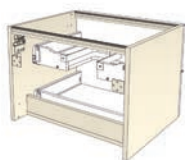
Le plan vasque, parfaitement dessiné pour épouser la silhouette du meuble, complète cet ensemble tout en harmonie. Un design subtil, à la fois raffiné et apaisant, pour une atmosphère sereine et contemporaine.

COLLECTIONS SPÉCIALES

ECLIPSE  
nouveau



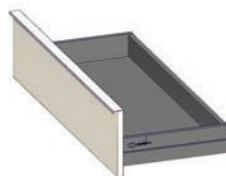




Meuble monté tourilloné collé, suspendu par boîtiers d'accrochage réglables. Vide sanitaire : 56 mm.



Corps de meuble en panneau aggloméré mélaminé de 18 mm d'épaisseur. Façades en panneau contreplaqué stratifié épaisseur 16 mm, contreface anthracite.



Tiroirs double parois métallique anthracite, sortie totale amortie avec tube rectangulaire. Découpe siphon métallique laquée anthracite intégrée dans le tiroir du haut. Profondeur utile : 385 mm.



Portes sur charnières métalliques réglables à fermeture amortie. Poignée métal, 3 finitions au choix : noir mat, inox brossé et gold.

## Décors disponibles

### FINITION B

Panneau aggloméré P2 classé E0.5 ou CARB 2 mélaminé, chants assortis en ABS 1mm collage polyuréthane garantissant une résistance à l'humidité accrue. Finition brillante, mat ou structurée, avec contreface mat assortie.



**Blanc brillant**  
BB



**Noyer Tabac**  
NOT



**Noyer Américain**  
NOA



**Chêne Sable**  
CSA



**Amande mat**  
AMM

### FINITION P

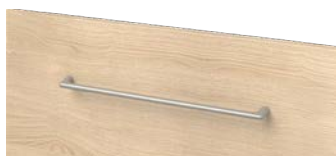
Panneau aggloméré P2 certifié Ange bleu, laqué multicouches de haute qualité résistant aux UV avec chants assortis en ABS 1mm collage polyuréthane garantissant une résistance à l'humidité accrue. Finition qualité supérieure extra mat, contreface mat assortie. Finition premium mat avec traitement anti traces de doigts.



**Cachemire premium mat**  
MCM

## Poignées au choix

Dans la gamme Eclipse, vous avez le choix entre 3 finitions de poignée. Lors de la commande, composez votre référence article de la manière suivante : le code du meuble + le code décor + le code poignée. Par exemple, vous souhaitez un ensemble 70 cm en blanc brillant avec une poignée inox : voici le code à renseigner ECP02BB.IB



**Poignée inox brossé**  
IB



**Poignée noir mat**  
NM




**Poignée gold**  
GO




## ENSEMBLE SOUS-VASQUE ET PLAN VASQUE EN MARBRE RECONSTITUÉ BRILLANT

Plans vasque en matériau de synthèse blanc brillant, composé de polyester et de carbonate de calcium avec un revêtement en surface Gel Coat de type ISO. Livré avec trop-plein intégré. Prévoir le siphon déporté SIPH.INT04BL. Livré avec 2 caches trop-pleins supplémentaires (blanc et noir), pour choix à l'installation. Profondeur de la cuve : 98 mm.

### Ensemble sous-vasque 1 tiroir + vasque

	<i>Largeur</i>	<i>dimensions</i>	<i>découpe siphon</i>			
	<b>70 cm</b>	705 x 321 x 505		<b>ECPC02...</b>	<b>1100 €</b>	+2.05€ éco.
	<b>90 cm</b>	905 x 321 x 505		<b>ECPC04...</b>	<b>1150 €</b>	+2.24€ éco.
	<b>120 cm</b>	1205 x 321 x 505	1 perçage mitigeur	<b>ECPC07...</b>	<b>1300 €</b>	+2.90€ éco.
			2 perçages mitigeur	<b>ECPC10...</b>	<b>1350 €</b>	+2.90€ éco.

### Ensemble sous-vasque 2 tiroirs + vasque

	<i>Largeur</i>	<i>dimensions</i>	<i>découpe siphon</i>			
	<b>70 cm</b>	705 x 625 x 505		<b>ECPC12...</b>	<b>1800 €</b>	+2.63€ éco.
	<b>90 cm</b>	905 x 625 x 505		<b>ECPC14...</b>	<b>1900 €</b>	+3.61€ éco.
	<b>120 cm</b>	1205 x 625 x 505	1 perçage mitigeur	<b>ECPC17...</b>	<b>2100 €</b>	+4.57€ éco.
			2 perçages mitigeur	<b>ECPC20...</b>	<b>2200 €</b>	+4.57€ éco.

## MEUBLE DE COMPLÉMENT H 135 CM

Dessus en mélaminé assorti aux côtés.

### Colonne P35 1 porte

306 x 1349 x 356



3 étagères verre  
Ferrage gauche

**ECP62...**

**524 €**

+1.83€ éco.

### Colonne P35 2 portes

606 x 1349 x 356



3 étagères verre

**ECP43...**

**750 €**

+2.62€ éco.

3 étagères verre  
Ferrage droite

**ECP63...**

**524 €**

+1.83€ éco.

## ACCESSOIRE

**Pour meuble 2 tiroirs avec plan vasque.** Rond plein Ø20mm. Pour l'avant et/ou l'arrière du sous-vasque. Distance/ sol 225 mm.

### Lot de 2 pieds

70 x 373 x 20



Alu anodisé finition inox brossé

**EPP02IB**

**181 €**

+0.06€ éco.



Alu anodisé finition noir mat

**EPP02NM**

**181 €**

+0.06€ éco.



Alu anodisé finition gold brossé

**EPP02GO**

**181 €**

+0.06€ éco.