

# CANOPÉE LAQUE





PROFONDEUR 51 CM

CANOPEE *laque*





LARGEUR 171 CM - MEUBLE CACAO MAT POIGNÉES NOIR MAT - PLATEAU TERRAZZO RIALTO - VASQUE POLARIS GREGE MAT





PROFONDEUR 51 CM

CANOPEE *laque*

LARGEUR 71 CM - MEUBLE ROSE PÂLE MAT POIGNÉES NOIR MAT - PLAN VASQUE EN MARBRE RECONSTITUÉ MAT (GSPLAN)





LARGEUR 91 CM - MEUBLE VERT ANGLAIS MAT POIGNÉE NOIR-MAT - PLAN VASQUE EN MARBRE RECONSTITUÉ MAT (GSPLAN)





PROFONDEUR 51 CM

CANOÉE *laque*





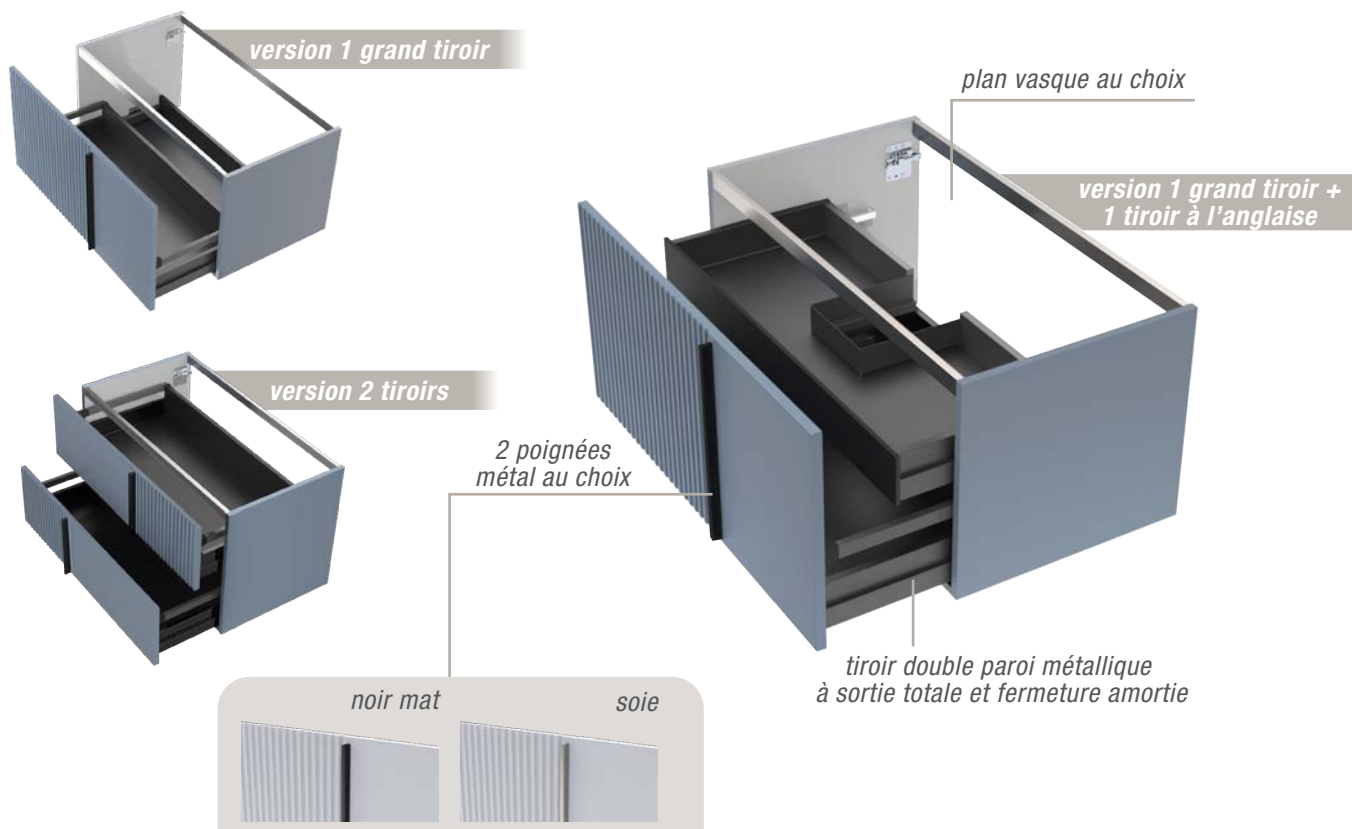
LARGEUR 121 CM - MEUBLE MYRTILLE SATINÉ POIGNÉES SOIE - PLATEAU ET VASQUE FOSSILE PREMIUM MAT

LARGEURS CAISSONS 70 cm 90 cm 120 cm

PROFONDEUR 51 cm

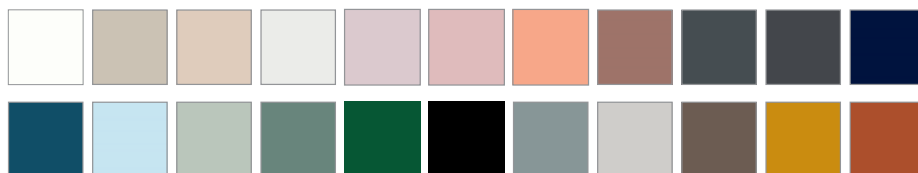
MEUBLE LAQUÉ AVEC  
FAÇADES STRIÉES

CANOPIÉE



DÉCORS CÔTÉS  
ET FAÇADES  
LAQUÉS

finition mate



### FOCUS : LA STRIE, UN RELIEF RECTILIGNE



La collection Canopée laquée se distingue par ses lignes droites en relief qui lui confèrent beaucoup d'élégance.

Les façades striées sont disponibles en 22 décors laqués, pour s'adapter à chaque type d'ambiance de salle de bains.

Disponible en finition mate ou brillante, selon vos envies.

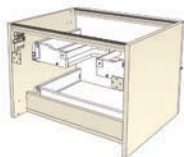
La poignée verticale, très discrète, se fond dans les stries des façades.



CANOPIÉE laquée

PROFONDEUR 51 CM

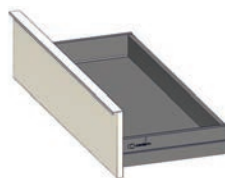




Meuble monté tourillonné collé, suspendu par boîtiers d'accrochage anti-décrochement réglables.  
Vide sanitaire : 93 mm.



Corps de meuble en fibres moyenne densité MDF E0.5 laqué de 19 mm d'épaisseur, finition mate.  
Façades en fibres moyenne densité MDF E0.5 laqué, 19 mm d'épaisseur, finition mate, contreface finition identique assortie.



Tiroirs double parois métallique anthracite, sortie totale amortie avec tube rectangulaire. Découpe siphon métallique laquée anthracite intégrée dans le tiroir du haut. La découpe siphon du tiroir du haut est toujours centrée dans la largeur du sous-vasque. Profondeur utile : 331 mm, sauf sous-plan 2 tiroirs : 431 mm.

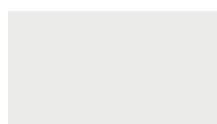


Portes sur charnières métalliques réglables à fermeture amortie. Poignée métal finition au choix.

## Décors côtés et façades laqués (finition mate uniquement)



**Blanc**  
SLB.SLB



**Coton**  
SCO.SCO



**Gris Clair**  
SGC.SGC



**Sable**  
SSA.SSA



**Craie**  
SCE.SCE



**Litchi**  
SLT.SLT



**Lilas**  
SLI.SLI



**Rose pâle**  
SRP.SRP



**Myrtille**  
SMY.SMY



**Cacao**  
SCA.SCA



**Fjord**  
SFJ.SFJ



**Vert Céladon**  
SVC.SVC



**Feutrine**  
SFE.SFE



**Vert Sauge**  
SVS.SVS



**Vert Anglais**  
SVA.SVA



**Noir**  
SNO.SNO



**Graphite**  
SGR.SGR



**Volcan**  
SVO.SVO



**Bleu Navy**  
SNA.SNA



**Bleu gris**  
SBG.SBG



**Terre Cuite**  
STC.STC



**Moutarde**  
SMO.SMO

## Poignées au choix

Dans la gamme Canopée laquée, vous avez le choix entre les 2 poignées ci-contre. Lors de la commande, composez votre référence article : le code de l'article + le code décor du meuble + le code poignée. Par exemple, vous souhaitez un sous-vasque 70 cm 2 tiroirs en blanc mat avec une poignée soie : voici le code à renseigner CAN02SLB.SLB.NS



**Poignée noir mat**

**NM**



**Poignée soie**

**NS**