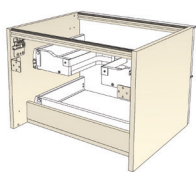
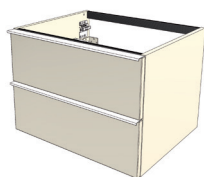


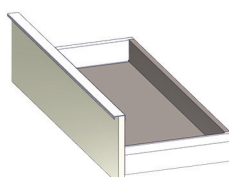
# TEN



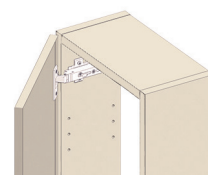
Meuble monté tourillonné collé, suspendu par boîtiers d'accrochage anti-décrochement réglables. Vide sanitaire : 56 mm.



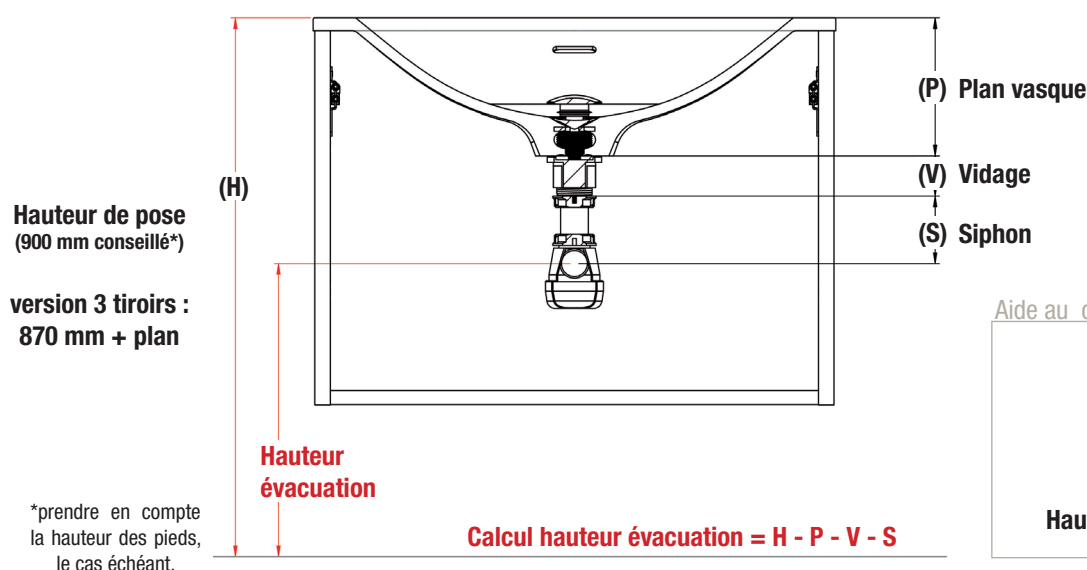
Façades et corps de meuble en panneau aggloméré mélaminé épaisseur 18 mm.



Tiroirs double parois métallique anthracite, sortie totale amortie avec tube rectangulaire. Découpe siphon métallique laquée anthracite intégrée dans le tiroir du haut. Profondeur utile : 331 mm.



Portes sur charnières métalliques réglables à fermeture amortie. Poignée métal finition inox brossé, chromée ou noir mat.



**Plan vasque (P)**  
FIPLAN = 175 mm

**Vidage (V)**

MITVIDAG03.CH = 25 mm

**Siphon (S)** (axe min à axe max)

SIPH.INT01BL = 55 à 105 mm

SIPH.INT04BL = 75 à 145 mm

**Plan vasque (P)**  
EDPLAN = 175 mm

**Vidage (V)**

MITVIDAG03.CH = 25 mm

**Siphon (S)** (axe min à axe max)

SIPH.INT01BL = 55 à 105 mm

SIPH.INT04BL = 75 à 145 mm

**Plan vasque (P)**  
TEPLAN = 160 mm

**Vidage (V)**

MITVIDAG03.CH = 25 mm

**Siphon (S)** (axe min à axe max)

SIPH.INT01BL = 55 à 105 mm

SIPH.INT04BL = 75 à 145 mm

**Plan vasque (P)**  
PRPLAN = 143 mm (avec kit trop-plein)

**Vidage (V)**

MITVIDAG03.CH = 25 mm

**Siphon (S)** (axe min à axe max)

SIPH.INT01BL = 55 à 105 mm

SIPH.INT04BL = 75 à 145 mm

**Plan vasque (P)**  
STPLAN = 150 mm

**Vidage (V)**

MITVIDAG03.CH = 25 mm

**Siphon (S)** (axe min à axe max)

SIPH.INT01BL = 55 à 105 mm

SIPH.INT04BL = 75 à 145 mm

**Plan vasque (P)**  
OGPLAN = 135 mm

**Vidage (V)**

MITVIDAG03.CH = 25 mm

**Siphon (S)** (axe min à axe max)

SIPH.INT01BL = 55 à 105 mm

SIPH.INT04BL = 75 à 145 mm

**Plan vasque (P)**  
SEPLAN = 150 mm

**Vidage (V)**

MITVIDAG03.CH = 25 mm

**Siphon (S)** (axe min à axe max)

SIPH.INT01BL = 55 à 105 mm

SIPH.INT04BL = 75 à 145 mm

**Plateau avec bol (P)** épaisseur du plateau

\*Hauteur de pose à ajuster en fonction du modèle de vasque choisi

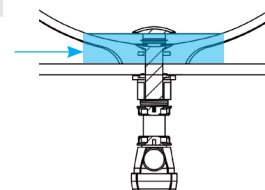
**Vidage (V)**

MITVIDAG03.CH = 25 mm

**Siphon (S)** (axe min à axe max)

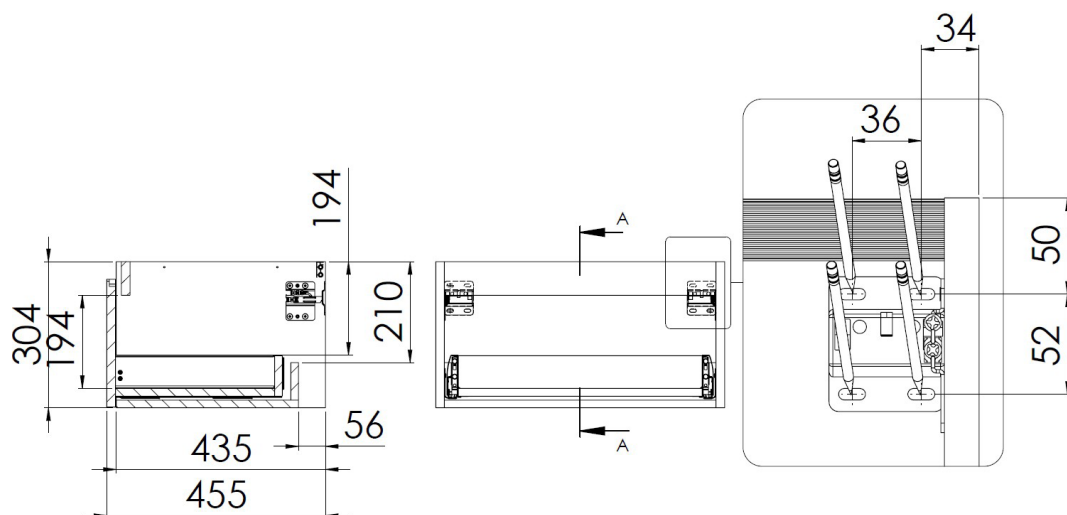
SIPH.INT01BL = 55 à 105 mm

SIPH.INT04BL = 75 à 145 mm

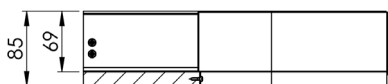


## SOUS-VASQUE 1 TIROIR

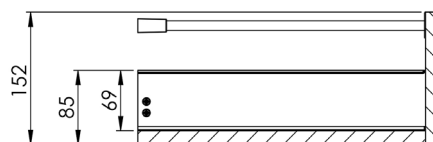
TEN01...  
TEN02...  
TEN03...  
TEN04...  
TEN04GA...  
TEN05...  
TEN06...  
TEN07...  
TEN08...  
TEN09...  
TEN10...



Tiroir simple - Vue profil

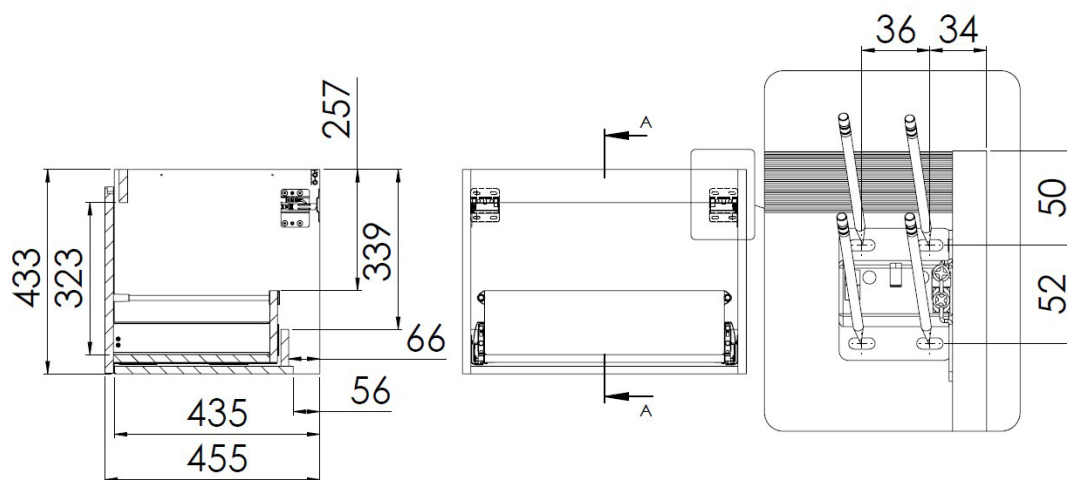


Tiroir avec railing - Vue profil



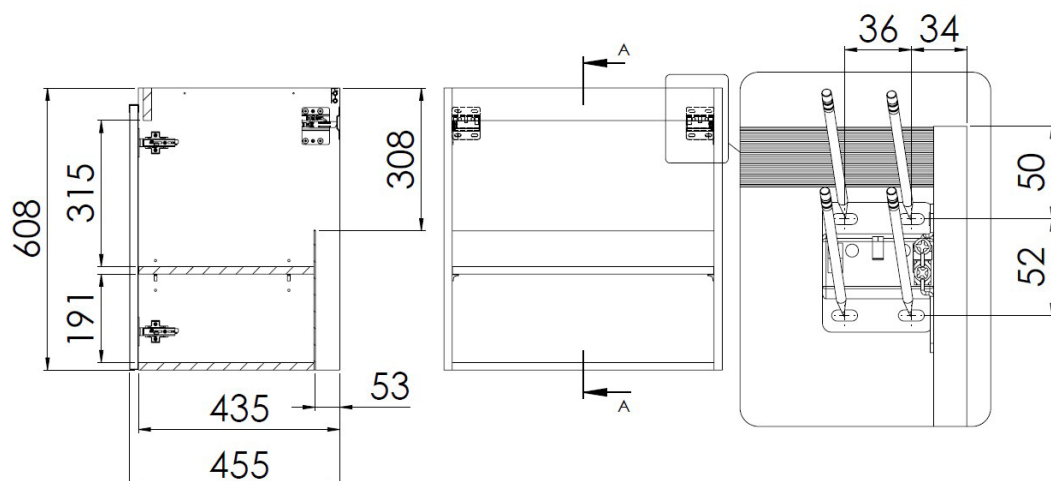
## SOUS-VASQUE 1 GRAND TIROIR

TEG01...  
TEG02...  
TEG03...  
TEG04...  
TEG05...  
TEG06...  
TEG07...

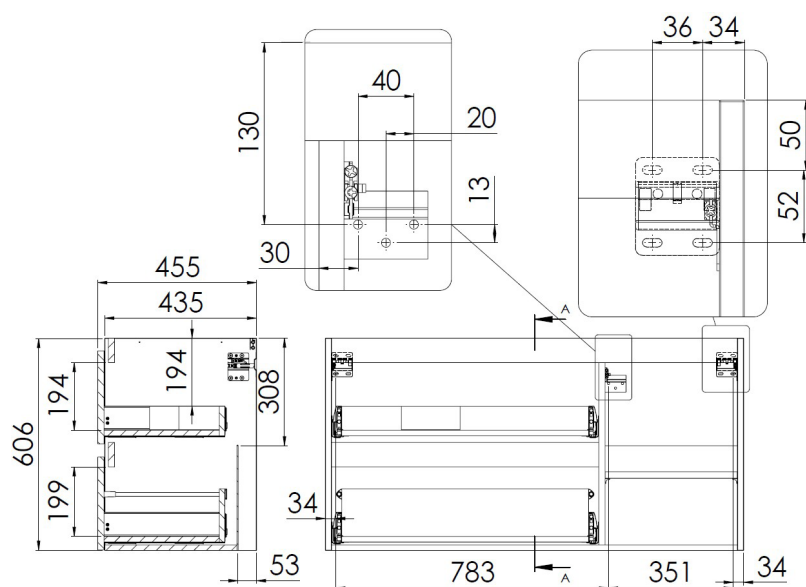


## SOUS-VASQUE À PORTES

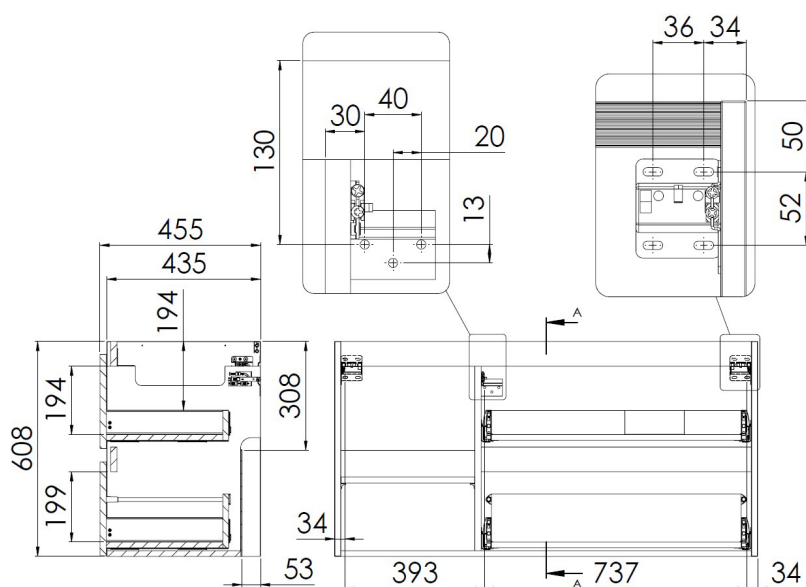
TEP11...  
TEP12...  
TEP13...  
TEP14...  
TEP15...  
TEP17...



TEP18...

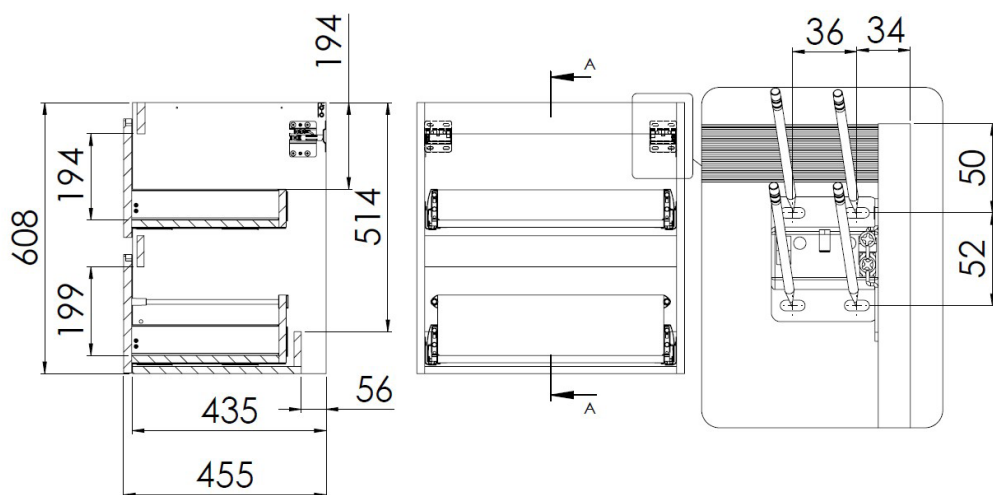


TEP19...



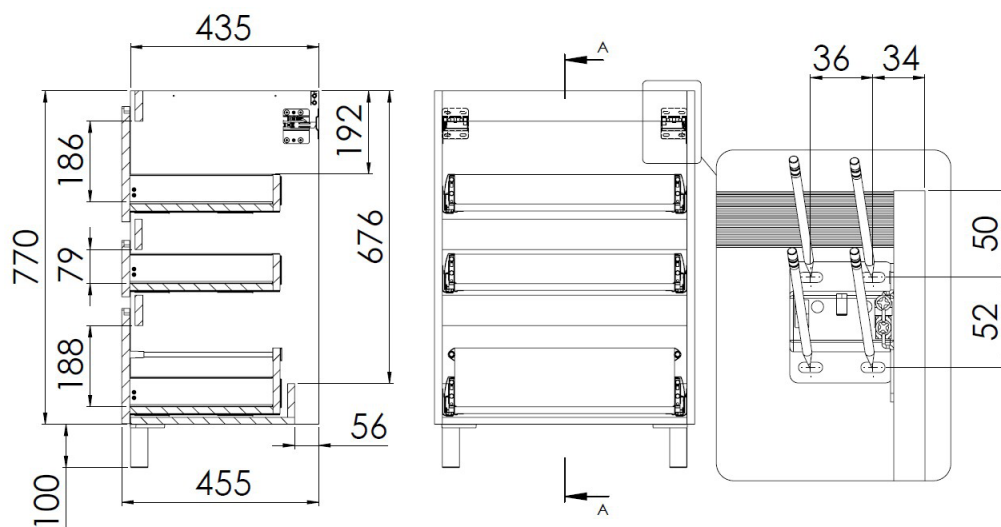
SOUS-VASQUE 2 TIROIRS

TEN11...  
TEN12...  
TEN13...  
TEN14...  
TEN14GA...  
TEN15...  
TEN16...  
TEN17...  
TEN18...  
TEN19...  
TEN20...



## SOUS-VASQUE 3 TIROIRS

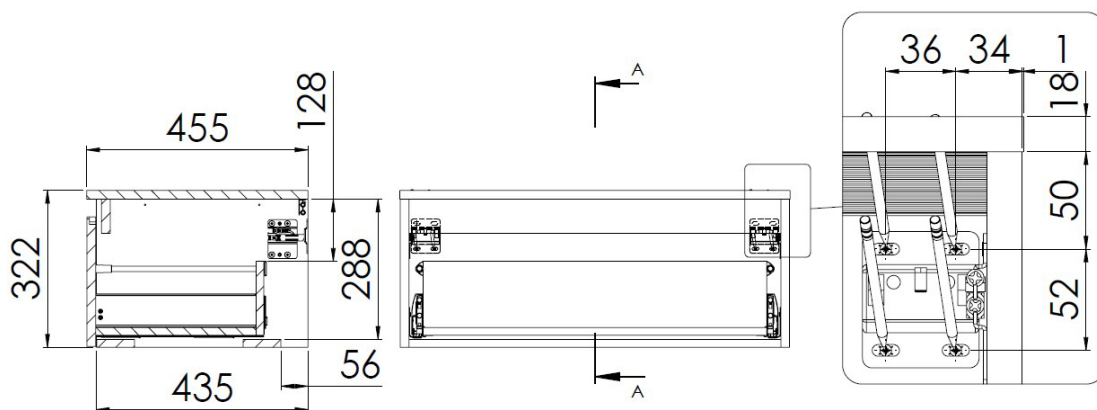
TEH11...  
TEH12...  
TEH13...  
TEH14...  
TEH14GA...  
TEH15...  
TEH16...  
TEH17...  
TEH18...  
TEH19...  
TEH20...



## MEUBLE BAS 1 TIROIR

(le meuble bas n'a pas de découpe siphon)

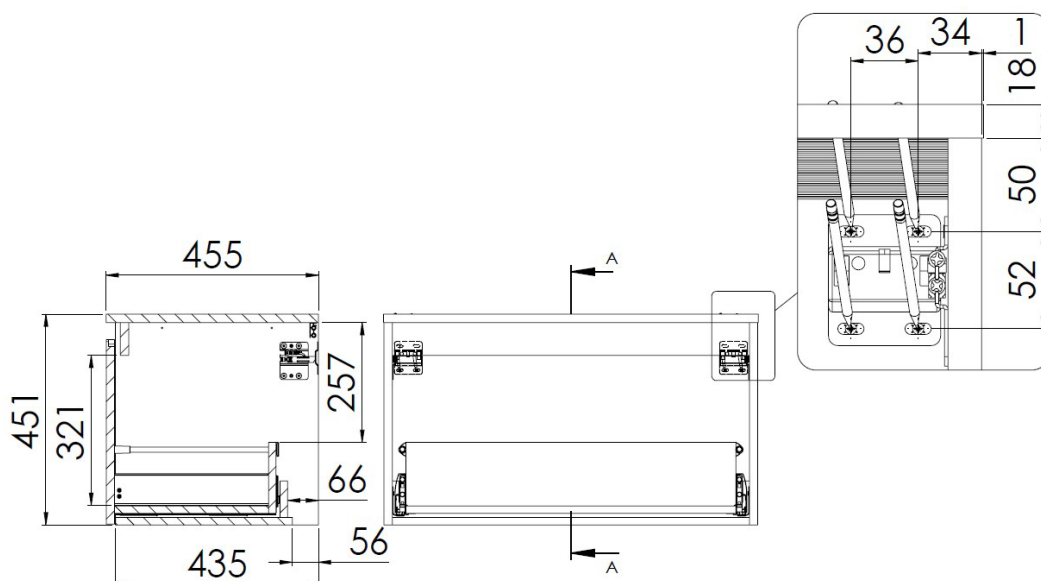
TEN28...  
TEN21...  
TEN22...  
TEN23...  
TEN24...  
TEN25...  
TEN26...  
TEN27...



## MEUBLE BAS 1 GRAND TIROIR

(le meuble bas n'a pas de découpe siphon)

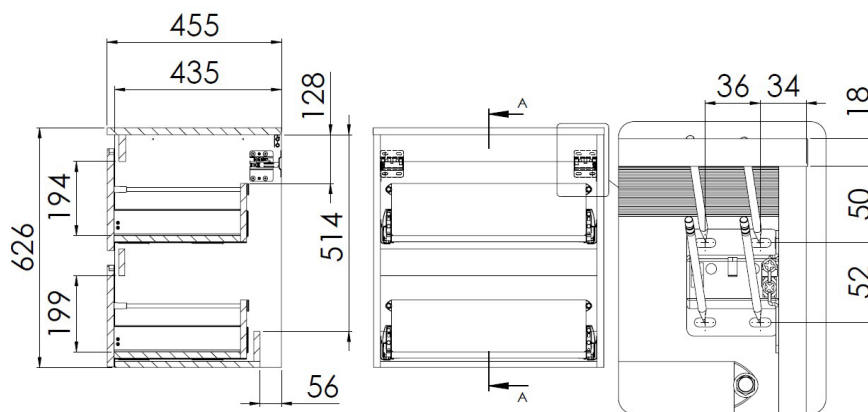
TEG28...  
TEG21...  
TEG22...  
TEG23...  
TEG24...  
TEG25...  
TEG26...  
TEG27...



## MEUBLE BAS 2 TIROIRS

(le meuble bas n'a pas de découpe siphon)

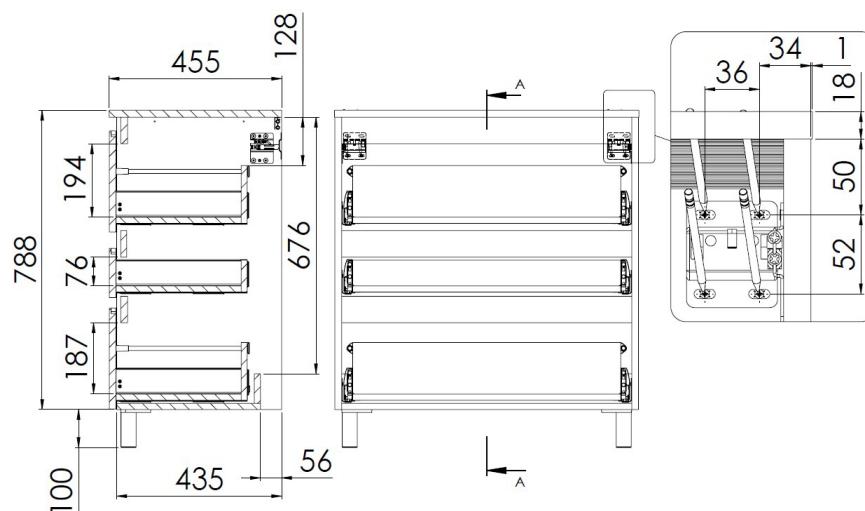
TEN38...  
TEN31...  
TEN32...  
TEN33...  
TEN34...  
TEN35...  
TEN36...  
TEN37...



## MEUBLE BAS 3 TIROIRS

(le meuble bas n'a pas de découpe siphon)

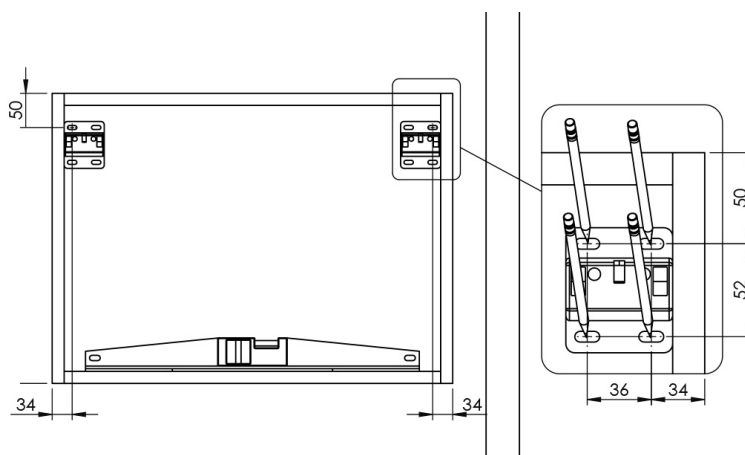
TEH38...  
TEH31...  
TEH32...  
TEH33...  
TEH34...  
TEH35...  
TEH36...  
TEH37...



## NICHE BASSE MÉLAMINÉ

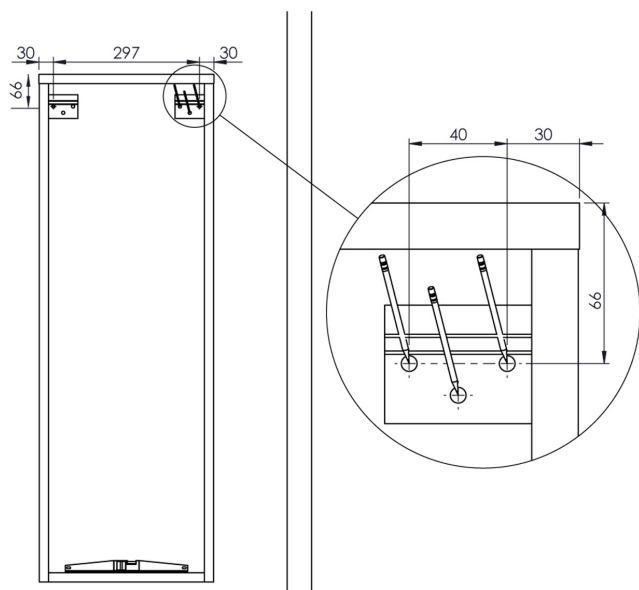
Niche ouverte assemblée avec dos assorti et intérieur mat assorti. Vide technique 83 mm.  
Doit être recouverte soit d'un plan vasque, soit d'un plateau de recouvrement.

NICH46.030.H31... / NICH46.060.H31... / NICH46.060.H43... / NICH46.030.H61... / NICH46.060.H61...

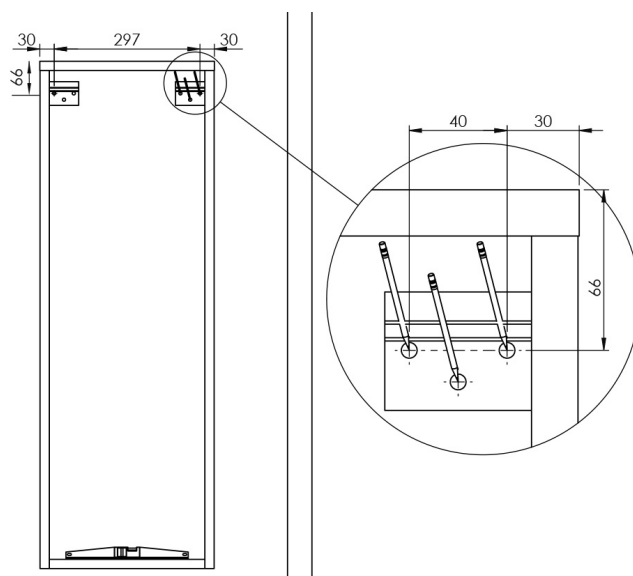


## MEUBLE DE COMPLÉMENT

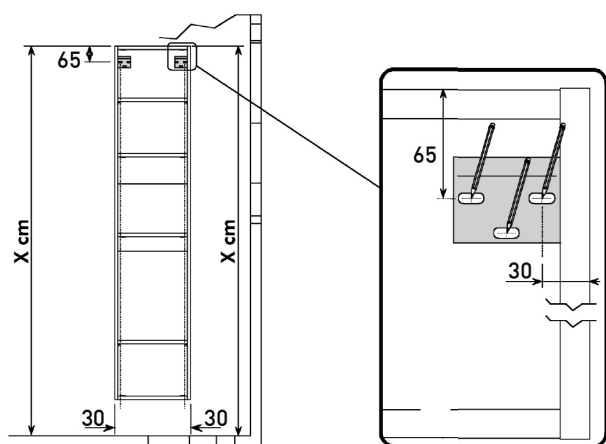
TEN86... / TEN87... / TEN90... / TEN91... /  
TEN88... / TEN89...



TEN54... / TEN55... / TEN144... / TEN145...



TEN68... / TEN69... / EXT140... / EXT141... /  
EXT142... / EXT143...



EXT78... / EXT79... / EXT124... / EXT125...

