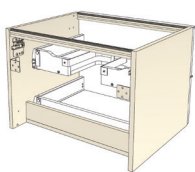
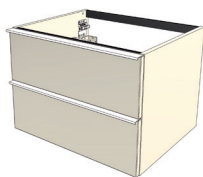


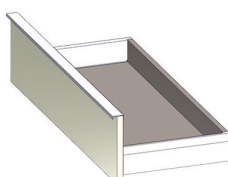
FILO



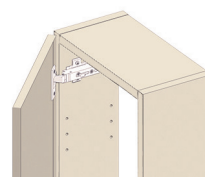
Meuble monté tourillonné collé, suspendu par boîtiers d'accrochage anti-décrochement réglables. Vide sanitaire : 56 mm.



Façades et corps de meuble en panneau aggloméré mélaminé épaisseur 18 mm.



Tiroirs double parois métallique anthracite, sortie totale amortie avec tube rectangulaire. Découpe siphon métallique laquée anthracite intégrée dans le tiroir du haut. Profondeur utile : 331 mm.

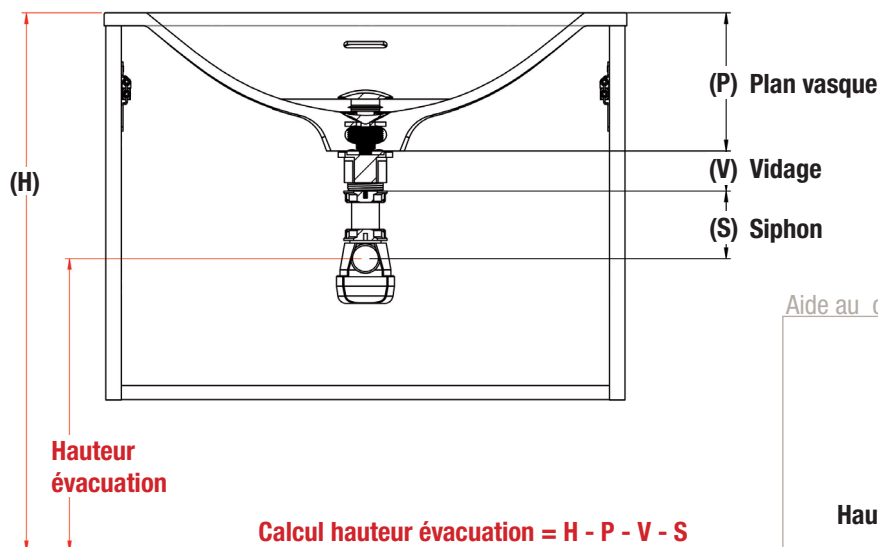


Portes sur charnières métalliques réglables à fermeture amortie. Poignée par prise de main de la façade avec profil aluminium anodisé noir mat, soie ou blanc mat.

Hauteur de pose
(900 mm conseillé*)

version 3 tiroirs :
870 mm + plan

*prendre en compte
la hauteur des pieds,
le cas échéant.



Aide au calcul :

Hauteur (H)
Plan (P)	-
Vidage (V)	-
Siphon (S)	-
Hauteur évacuation	=

Plan vasque (P)

FIPLAN = 175 mm

Vidage (V)

MITVIDAG03.CH = 25 mm

Siphon (S) (axe min à axe max)

SIPH.INT01BL = 55 à 105 mm
SIPH.INT04BL = 75 à 145 mm

Plan vasque (P)

EDPLAN = 175 mm

Vidage (V)

MITVIDAG03.CH = 25 mm

Siphon (S) (axe min à axe max)

SIPH.INT01BL = 55 à 105 mm
SIPH.INT04BL = 75 à 145 mm

Plan vasque (P)

TEPLAN = 160 mm

Vidage (V)

MITVIDAG03.CH = 25 mm

Siphon (S) (axe min à axe max)

SIPH.INT01BL = 55 à 105 mm
SIPH.INT04BL = 75 à 145 mm

Plan vasque (P)

PRPLAN = 143 mm (avec kit trop-plein)

Vidage (V)

MITVIDAG03.CH = 25 mm

Siphon (S) (axe min à axe max)

SIPH.INT01BL = 55 à 105 mm
SIPH.INT04BL = 75 à 145 mm

Plan vasque (P)

STPLAN = 150 mm

Vidage (V)

MITVIDAG03.CH = 25 mm

Siphon (S) (axe min à axe max)

SIPH.INT01BL = 55 à 105 mm
SIPH.INT04BL = 75 à 145 mm

Plan vasque (P)

OGPLAN = 135 mm

Vidage (V)

MITVIDAG03.CH = 25 mm

Siphon (S) (axe min à axe max)

SIPH.INT01BL = 55 à 105 mm
SIPH.INT04BL = 75 à 145 mm

Plan vasque (P)

SEPLAN = 150 mm

Vidage (V)

MITVIDAG03.CH = 25 mm

Siphon (S) (axe min à axe max)

SIPH.INT01BL = 55 à 105 mm
SIPH.INT04BL = 75 à 145 mm

Plateau avec bol (P) épaisseur du plateau

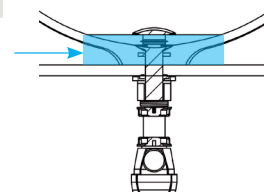
*Hauteur de pose à ajuster en fonction du modèle de vasque choisi

Vidage (V)

MITVIDAG03.CH = 25 mm

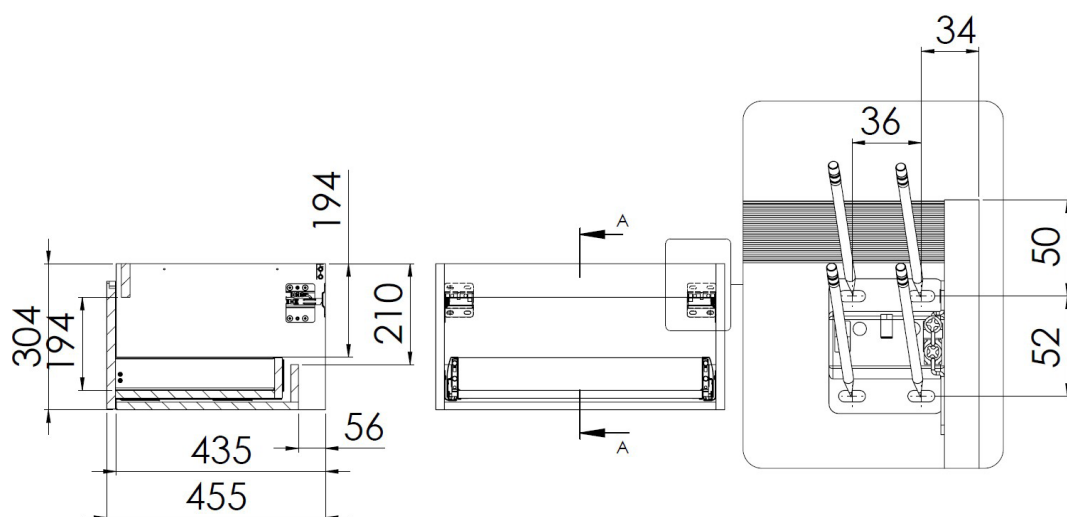
Siphon (S) (axe min à axe max)

SIPH.INT01BL = 55 à 105 mm
SIPH.INT04BL = 75 à 145 mm



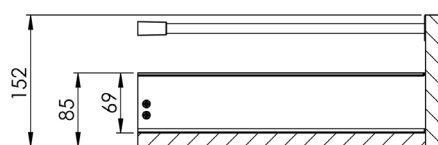
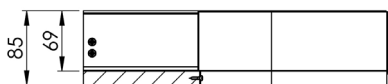
SOUS-VASQUE 1 TIROIR

FIL01...
FIL02...
FIL04...
FIL05...
FIL07...
FIL08...
FIL09...
FIL10...



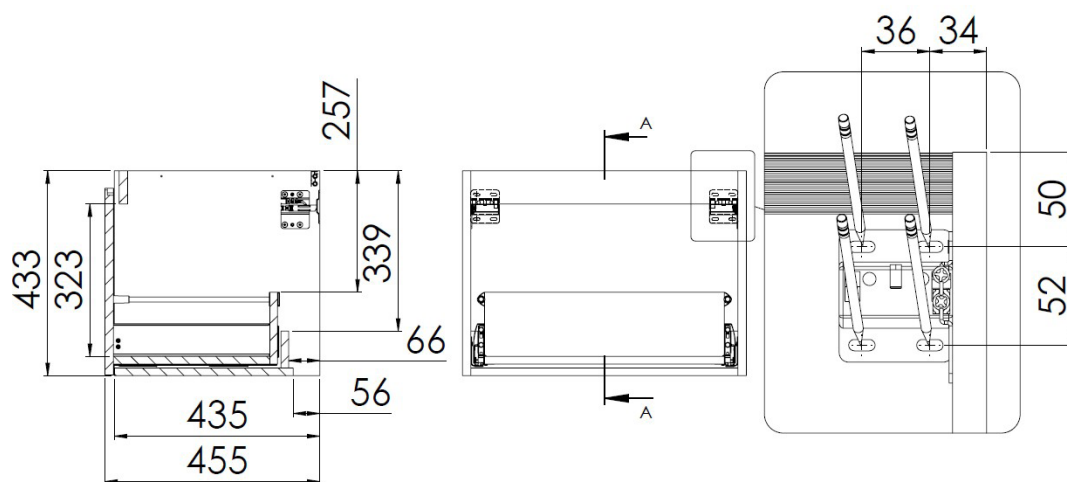
Tiroir simple - Vue profil

Tiroir avec railing - Vue profil



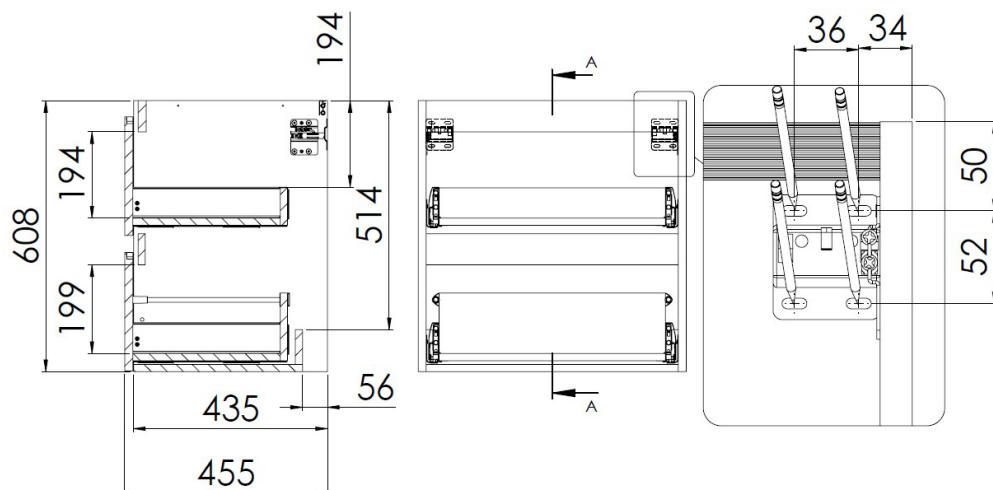
SOUS-VASQUE 1 GRAND TIROIR

FIG01...
FIG02...
FIG04...
FIG07...



SOUS-VASQUE 2 TIROIRS

FIL11...
FIL12...
FIL14...
FIL15...
FIL17...
FIL18...
FIL19...
FIL20...



Technical drawing of a three-tier metal shelving unit. The drawing includes three views: a front elevation, a side elevation, and a top-down view. The front elevation shows a unit with three shelves, a total height of 770 mm, a depth of 435 mm, and a base height of 100 mm. The side elevation shows a depth of 676 mm and a base height of 56 mm. The top-down view shows a width of 455 mm and a depth of 50 mm. The unit is constructed from metal profiles and includes casters for mobility.

(le meuble bas n'a pas de découpe siphon)

Technical drawing of the 1000mm x 1000mm table top, showing front, side, and detail views with dimensions in mm.

Front View Dimensions:

- Overall width: 1000
- Overall height: 322
- Top panel width: 455
- Top panel height: 128
- Base width: 435
- Base height: 288
- Base thickness: 56

Side View Dimensions:

- Overall height: 1000
- Top panel height: 128
- Base height: 288

Detail View Dimensions (Right):

- Top panel width: 36
- Top panel height: 34
- Top panel thickness: 1
- Base height: 18
- Base width: 50
- Base thickness: 52

MEUBLE BAS 1 GRAND TIROIR

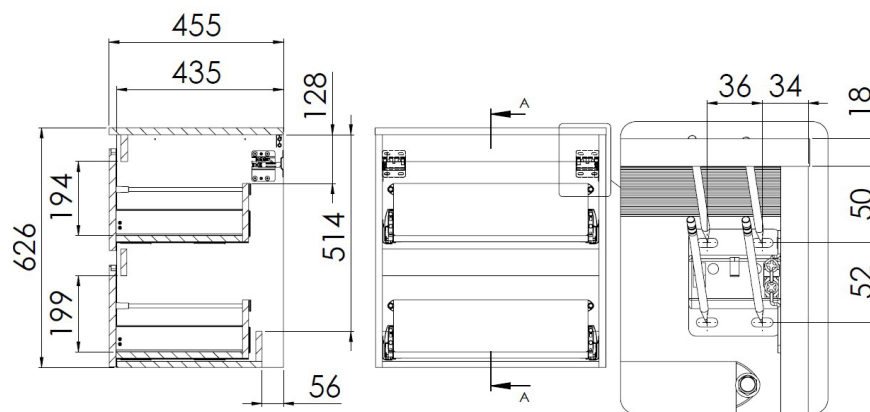
(le meuble bas n'a pas de découpe siphon)

Technical drawing of a rectangular frame assembly. The main drawing shows a perspective view of the frame with dimensions: 451 (height), 321 (inner height), 455 (width), 257 (inner width), 66 (thickness), 435 (inner width), and 56 (thickness). A detail view (A) shows the corner joint with dimensions: 36, 34, 1, 18, 50, and 52.

MEUBLE BAS 2 TIROIRS

(le meuble bas n'a pas de découpe siphon)

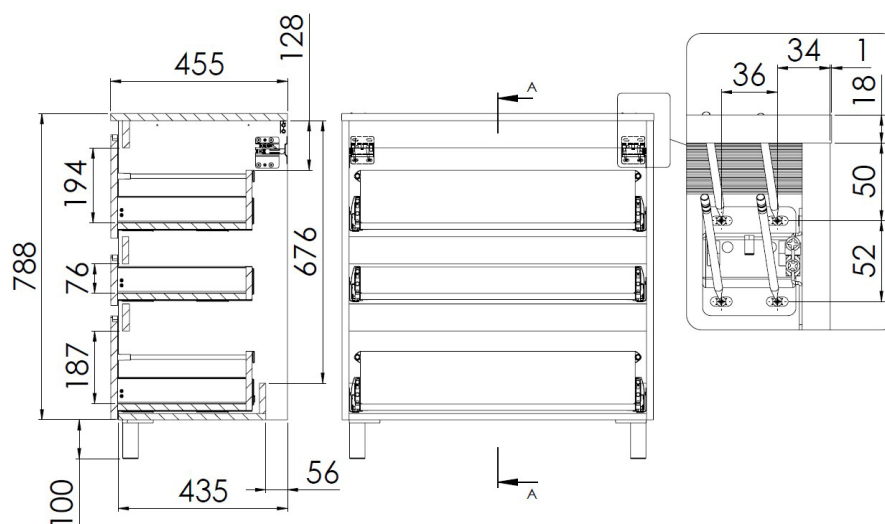
FIL31...
FIL32...
FIL34...
FIL37...



MEUBLE BAS 3 TIROIRS

(le meuble bas n'a pas de découpe siphon)

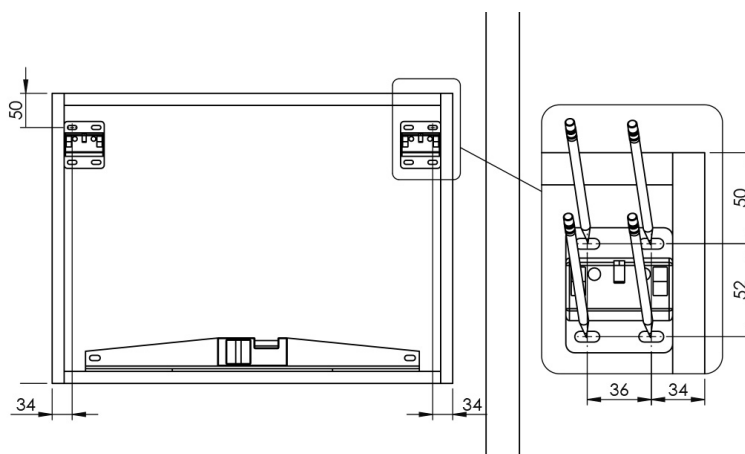
FIH31...
FIH32...
FIH34...
FIH37...



NICHE BASSE MÉLAMINÉ

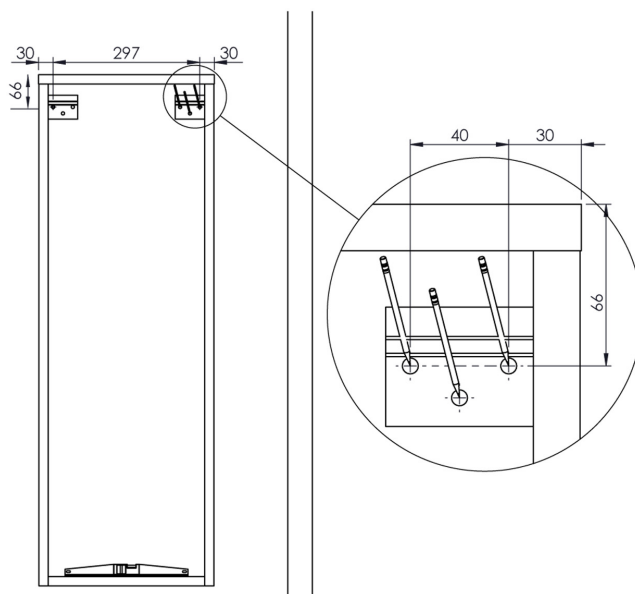
Niche ouverte assemblée avec dos assorti et intérieur mat assorti. Vide technique 83 mm.
Doit être recouverte soit d'un plan vasque, soit d'un plateau de recouvrement.

NICH46.030.H31... / NICH46.060.H31... / NICH46.030.H43... / NICH46.060.H43... / NICH46.030.H61... / NICH46.060.H61...



MEUBLE DE COMPLÉMENT

FIL86... / FIL87... / FIL90... / FIL91... / FIL54... / FIL55... / FIL144... / FIL145... / EXT78... / EXT79... / EXT124... / EXT125...



FIL68... / FIL69... / FIL88... / FIL89... / EXT140... / EXT141... / EXT142... / EXT143...

