

# EDGE



Papier peint @PAPERMINT



PROFONDEUR 46 CM

EDGE





LARGEUR 120 CM - AMANDE MAT ET POIGNÉES ET PIEDS GOLD MAT - PLAN VASQUE EN SOLID SURFACE MAT (OGPLAN)





PROFONDEUR 46 CM

LARGEUR 140 CM - GRÈGE PREMIUM MAT - PLAN VASQUE CÉRAMIQUE (EDPLAN)



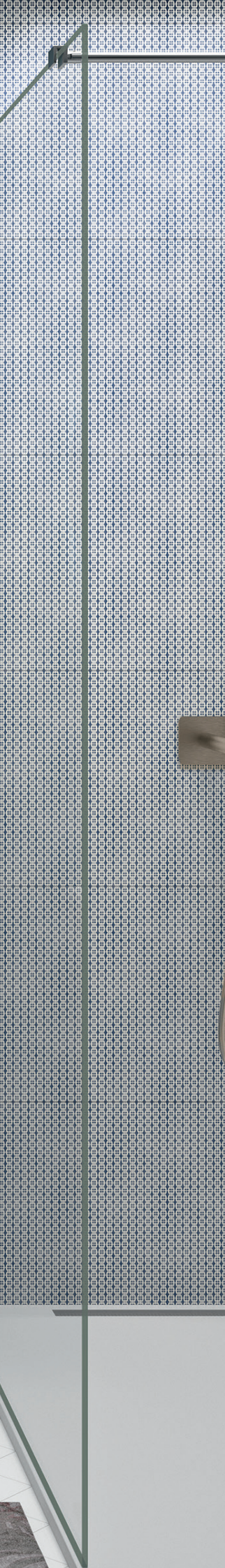
EDGE





LARGEUR 90. CM - FOSSILE PREMIUM MAT POIGNÉE INOX BROSSÉ - PLAN VASQUE EN MARBRE RECONSTITUÉ BRILLANT (TEPLAN)





PROFONDEUR 46 CM



EDGE





LARGEUR 160 CM - NOIR PREMIUM MAT ET POIGNÉES INOX BROSSÉ - PLATEAU COMPACT PIERRE VOLCANIQUE - VASQUE HADES

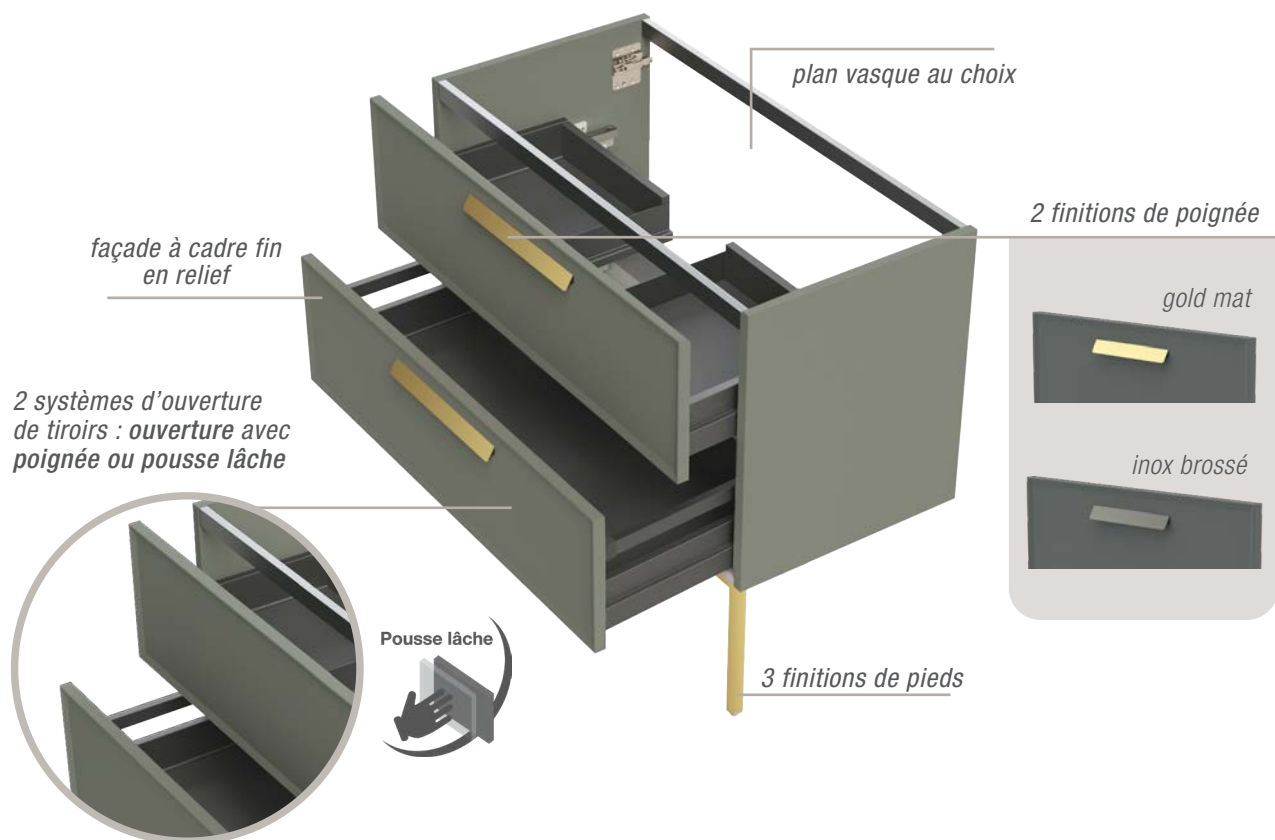


LARGEURS CAISSONS 70 cm 90 cm 120 cm

PROFONDEUR 46 cm

FACADES AVEC  
ENCADREMENT FIN EN RELIEF

EDGE

DÉCORS CÔTÉS /  
FACADES MAT

décors premium mat ★



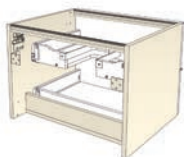
EDGE

## FOCUS : TIROIRS

Nos tiroirs dotés de double parois métalliques à sortie totale et fermeture amortie apportent un vrai confort d'utilisation.



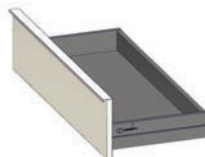




Meuble monté tourillonné collé, suspendu par boîtiers d'accrochage anti-décrochement réglables. Vide sanitaire 56 mm.



Corps de meuble en panneau aggloméré mélaminé de 18 mm d'épaisseur. Façades en fibres moyenne densité MDF E0.5 enrobé polymère avec recouvrement total des angles, 21 mm d'épaisseur, coins arrondis rayon 2mm, contreface blanche.



Tiroirs double parois métallique anthracite, sortie totale amortie avec tube rectangulaire. Découpe siphon métallique laquée anthracite intégrée dans le tiroir du haut. La découpe siphon du tiroir du haut est toujours centrée dans la largeur du sous-vasque. Profondeur utile : 331 mm.



Portes sur charnières métalliques réglables à fermeture amortie. Ouverture pousse-lâche ou poignée finition au choix.

## Décor disponibles

### FINITION B

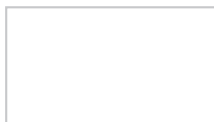
Panneau aggloméré P2 classé E0.5 ou CARB 2 mélaminé, chants ABS 1mm collage polyuréthane garantissant une résistance à l'humidité accrue. Finition mat, avec contreface mat assortie.



**Amande  
mat**  
AMM

### FINITION P

Panneau aggloméré P2 certifié Ange bleu, laqué multicouches de haute qualité résistant aux UV avec chants ABS 1mm collage polyuréthane garantissant une résistance à l'humidité accrue. Finition qualité supérieure extra mat, contreface mat assortie. Finition premium mat avec traitement anti traces de doigts.



**Blanc  
premium mat**  
MLB



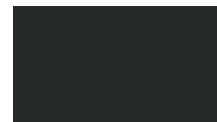
**Cachemire  
premium mat**  
MCM



**Grège  
premium mat**  
MGG



**Fossile  
premium mat**  
MFO



**Noir  
premium mat**  
MNO

## Finitions de poignées au choix

Dans la gamme Edge, vous avez le choix entre les 2 systèmes d'ouverture: pousse-lâche ou avec poignée. Lors de la commande d'un meuble avec poignée, préciser la finition de la poignée que vous avez choisi en note avec la référence de l'article : EDP...



**Poignée inox brossé**  
**IB**



**Poignée gold mat**  
**GO**

**ou version pousse-  
lâche amortie**

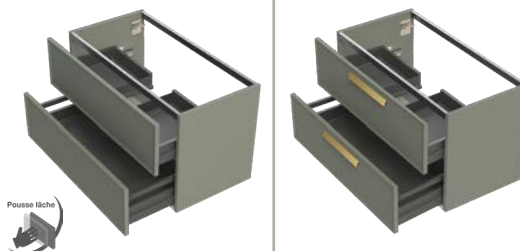




## 2 TIROIRS H51 CM

## Sous-vasque 2 tiroirs

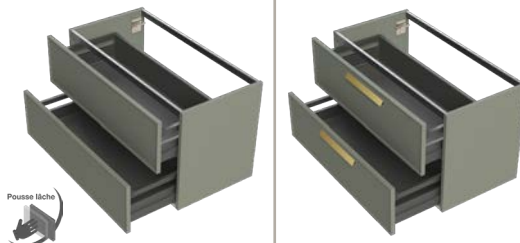
Tiroir haut AVEC découpe siphon.



Largeur	dimensions	découpe siphon	sans poignée	avec poignée		
70 cm	701 x 512 x 457		EDG02...	EDP02...	786 €	+3.16€ éco.
90 cm	901 x 512 x 457		EDG04...	EDP04...	841 €	+4.33€ éco.
120 cm	1198 x 512 x 457	centrée	EDG07...	EDP07...	937 €	+4.33€ éco.
		gauche	EDG08...	EDP08...	937 €	
		droite	EDG09...	EDP09...	937 €	
		double	EDG10...	EDP10...	967 €	

## Sous-plan 2 tiroirs

Tiroir SANS découpe siphon.



Largeur	dimensions	sans poignée	avec poignée		
70 cm	701 x 512 x 457	EDG32...	EDP32...	761 €	+3.16€ éco.
90 cm	901 x 512 x 457	EDG34...	EDP34...	817 €	+4.33€ éco.
120 cm	1198 x 512 x 457	EDG37...	EDP37...	907 €	+4.33€ éco.

## NICHE BASSE MÉLAMINÉ



Niche ouverte assemblée avec dos assorti et intérieur mat assorti. Vide technique 83 mm. Doit être recouverte soit d'un plan vasque, soit d'un plateau de recouvrement. 1 étagère réglable.

Hauteur 51 cm (hauteur identique au sous-vasque 2 tiroirs)		Finition B	Finition P	
30 cm	300 x 512 x 455	NICH46.030.H51...	242 €	257 € +1.25€ éco.
60 cm	600 x 512 x 455	NICH46.060.H51...	293 €	311 € +1.25€ éco.







## SET AMÉNAGEMENT DE TIROIR

Aménagements de tiroirs, coloris anthracite.





Taille S	Taille M	Taille L
SET.AMGH35.01.AN 61 € +0.18€ éco.	SET.AMGH35.02.AN 64 € +0.18€ éco.	SET.AMGH35.03.AN 82 € +0.26€ éco.







## MEUBLE DE COMPLÉMENT H 90 CM

	sans poignée pousse lâche	avec poignée	
<b>Armoire P17</b>	<b>1 porte</b> 304 x 898 x 170 3 étagères verre  Ferrage gauche <b>EDG50...</b> Ferrage droite <b>EDG51...</b>	 Ferrage gauche <b>EDP50...</b> Ferrage droite <b>EDP51...</b> <b>435 €</b>	+0.92€ éco.
	<b>2 portes</b> 604 x 898 x 170 3 étagères verre  <b>EDG52...</b>	 <b>EDP52...</b> <b>546 €</b>	+0.92€ éco.

## H 135 CM

<b>Colonne P17</b>	<b>1 porte</b> 306 x 1349 x 175 3 étagères verre  Ferrage gauche <b>EDG120...</b> Ferrage droite <b>EDG121...</b>	 Ferrage gauche <b>EDP120...</b> Ferrage droite <b>EDP121...</b> <b>456 €</b>	+1.90€ éco.
	<b>2 portes</b> 606 x 1349 x 175 3 étagères verre  <b>EDG122...</b>	 <b>EDP122...</b> <b>651 €</b>	+3.16€ éco.

<b>Colonne P35</b>	<b>1 porte</b> 306 x 1349 x 358  Ferrage gauche <b>EDG62...</b> Ferrage droite <b>EDG63...</b>	 Ferrage gauche <b>EDP62...</b> Ferrage droite <b>EDP63...</b> <b>534 €</b>	+3.16€ éco.
	<b>2 portes</b> 606 x 1349 x 358  <b>EDG64...</b>	 <b>EDP64...</b> <b>717 €</b>	+4.33€ éco.



## MEUBLE DE COMPLÉMENT - H 154 CM - PORTE MIROIR

Système d'ouverture pousse-lâche.		Ferrage gauche	Ferrage droite	Finition B	Finition P	
<b>Colonne P16</b> 354 x 1536 x 160	<b>1 porte</b> <b>Miroir double faces</b> 4 étagères verre	 EXT142...	EXT143...	<b>579 €</b>	<b>614 €</b>	+3.16€ éco.
<b>Colonne P35</b> 354 x 1536 x 340	<b>1 porte</b> <b>Miroir double faces</b> 4 étagères verre	 EXT140...	EXT141...	<b>620 €</b>	<b>658 €</b>	+4.33€ éco.

## ACCESSOIRE

**uniquement pour plan épais** (pour avoir une hauteur de pose finale du plan vasque de 87 à 90 cm par rapport au sol)  
Tube 20x20 mm. Patins de réglage de 10 mm.

## Lot de 2 pieds

120 x 280/290 x 120



Alu finition inox brossé

**EGP02IB****62 €**

+0.06€ éco.



Alu finition gold mat

**EGP02GO****66 €**

+0.06€ éco.



Alu finition noir mat

**EGP02NM****66 €**

+0.06€ éco.

EDGE