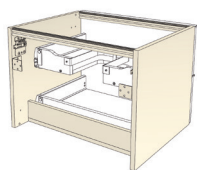
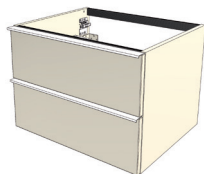


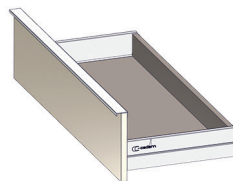
CURL



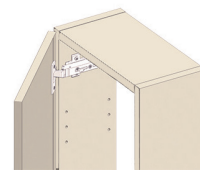
Meuble monté tourillonné collé, suspendu par boîtiers d'accrochage anti-décrochement réglables. Vide sanitaire : largeur 70 et 140 cm : 81 mm ou largeur 120 cm : 65.5 mm (voir schéma technique).



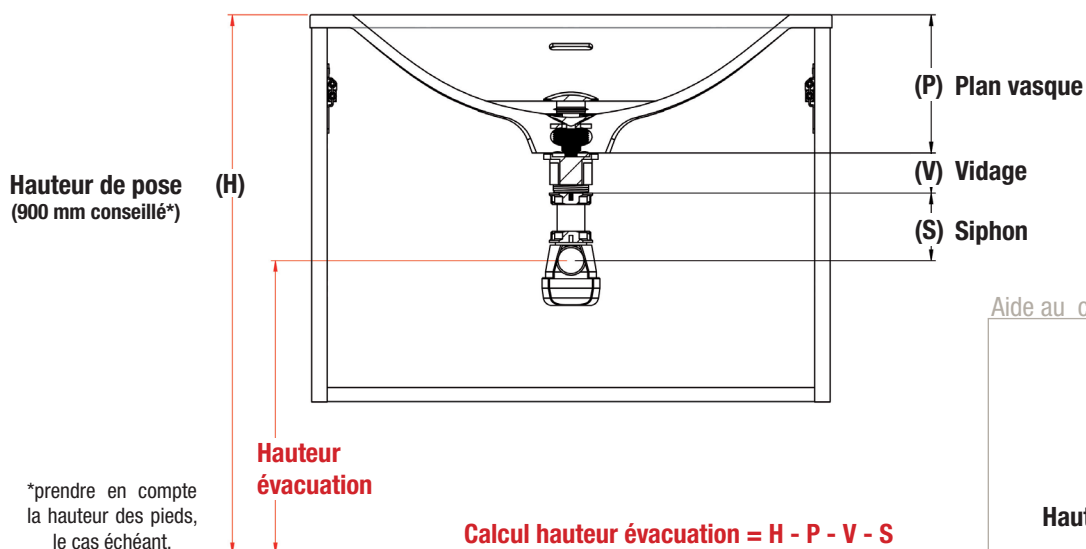
Corps de meuble en fibres moyenne densité MDF E0.5 laqué de 16 mm d'épaisseur, finition brillante ou mate. Façades en fibres moyenne densité MDF E0.5 laqué, 19 mm d'épaisseur, coins arrondis rayon 2 mm, finition brillante ou mate, contreface assortie. Poignée intégrée par prise de main.



Tiroirs double parois métallique blanc/ fond cappuccino, avec coulisse amortie sortie totale amortie et tube rectangulaire. Découpe siphon métallique laquée blanc dans le tiroir haut. Profondeur utile 281/360 mm.



Portes sur charnières métalliques réglables à fermeture amortie.



*prendre en compte la hauteur des pieds, le cas échéant.

Aide au calcul :

Hauteur (H)
Plan (P)	-
Vidage (V)	-
Siphon (S)	-
Hauteur évacuation	=

Plan vasque (P)

CLPLAN = 160 mm

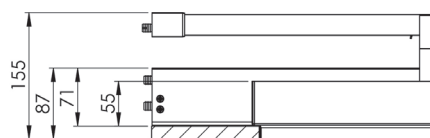
Vidage (V)

Système CLOU = 100 mm

Siphon (S) (axe min à axe max)

SIPH.INT04BL = 75 à 145 mm

Tiroir avec railing - Vue profil



Plateau avec bol (P) épaisseur du plateau

*Hauteur de pose à ajuster en fonction du modèle de vasque choisi

Vidage (V)

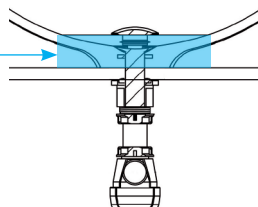
MITVIDAG.LIB.02 = 100 - hauteur du passage bonde dans la cuve

Siphon (S) (axe min à axe max)

SIPH.INT01BL = 55 à 105 mm

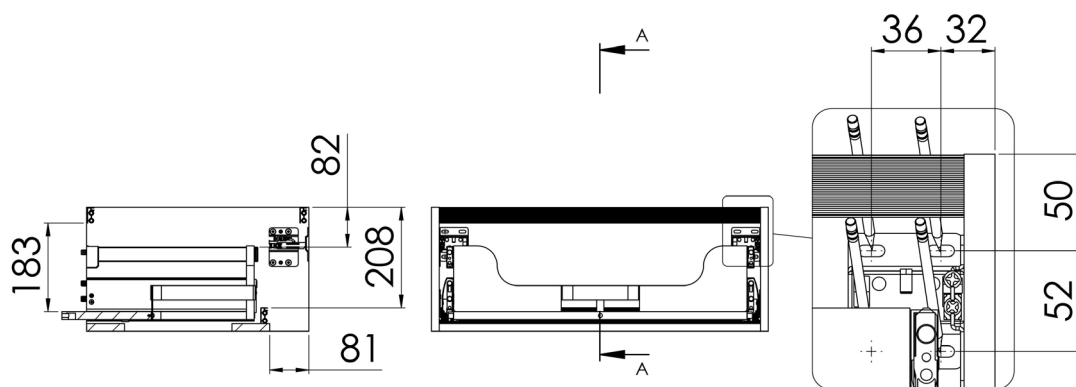
SIPH.INT04BL = 75 à 145 mm

SIPH.VID02CH = 75 mm

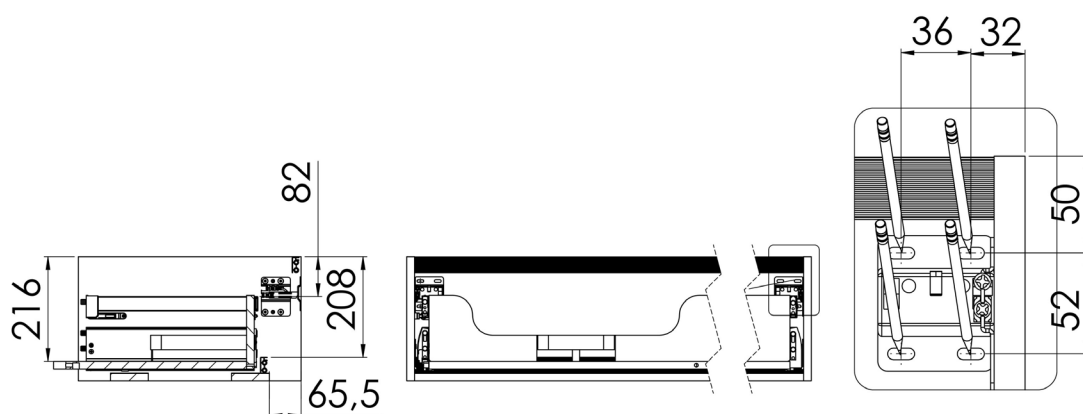


SOUS-VASQUE 1 TIROIR

CUR01... / CUR04...

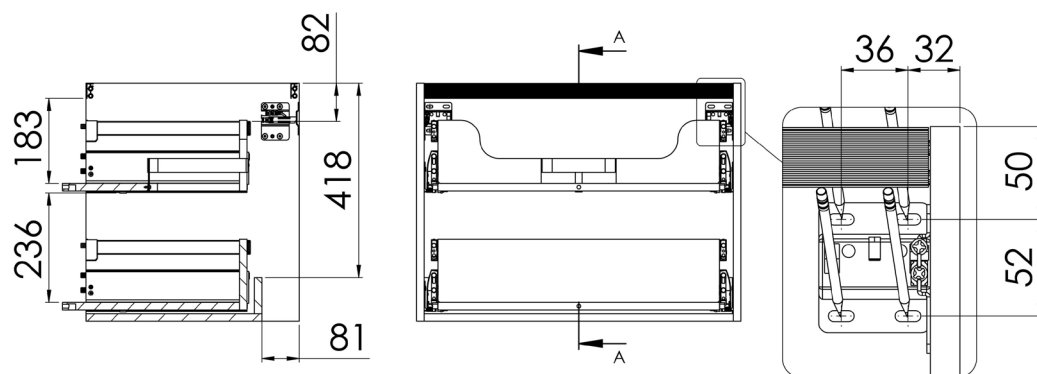


CUR02... / CUR03...

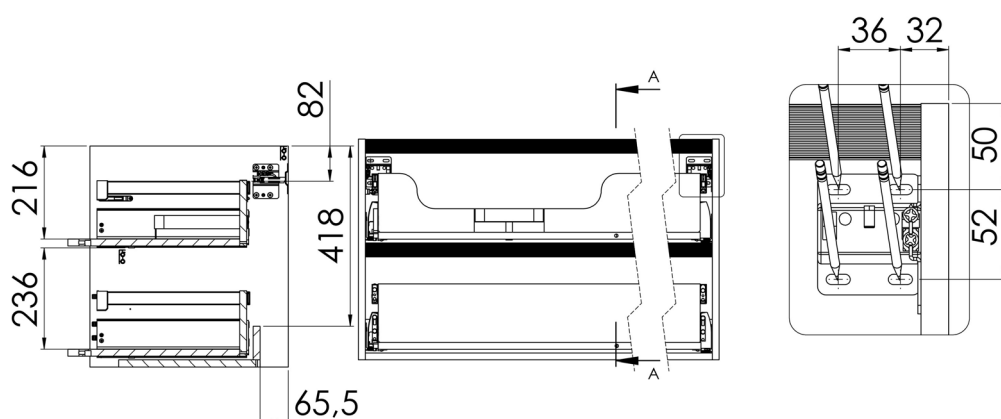


SOUS-VASQUE 2 TIROIRS

CUR11... / CUR14...



CUR12... / CUR13...

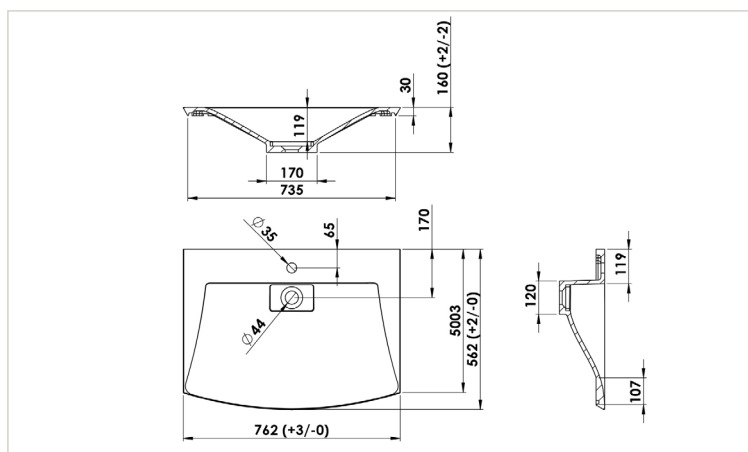


PLAN VASQUE EN MARBRE RECONSTITUÉ BRILLANT

Plan vasque en matériau de synthèse blanc brillant, composé de polyester et de carbonate de calcium avec un revêtement en surface Gel Coat de type ISO. Système de vidage et trop plein invisible intégré (système CLOU) et cache bonde amovible pour faciliter le nettoyage. Profondeur de la cuve : 119 mm. Prévoir mitigeur à tirette ou utiliser en écoulement libre.

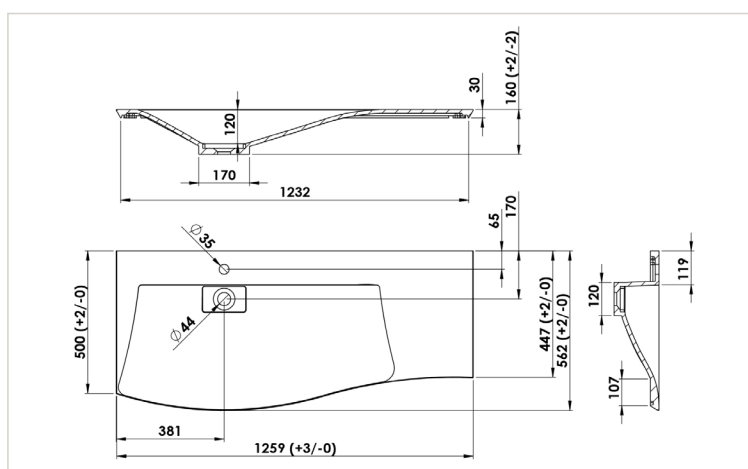
CLPLANC070BLB

centré



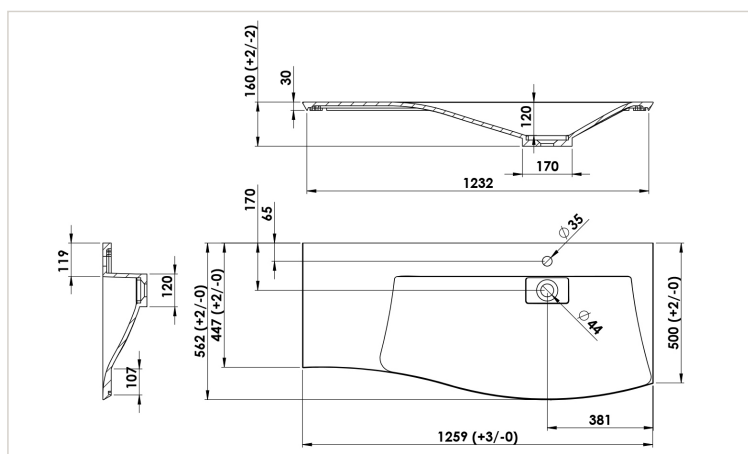
CLPLANG120BLB

gauche



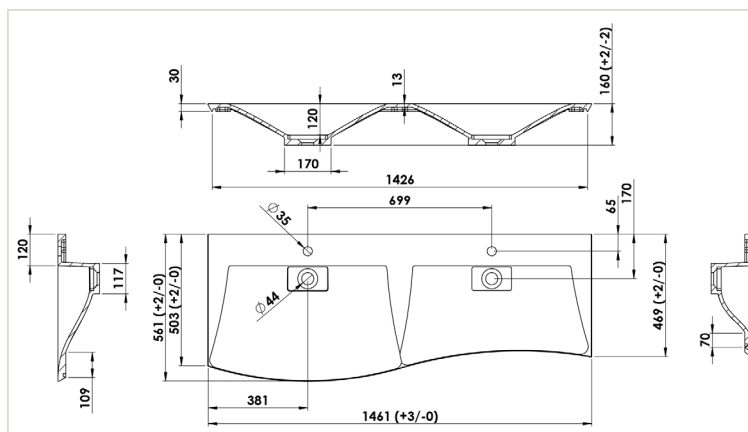
CLPLAND120BLB

droite



CLPLAN2140BLB

double

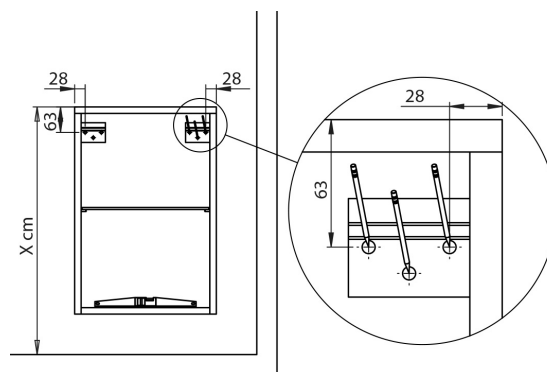
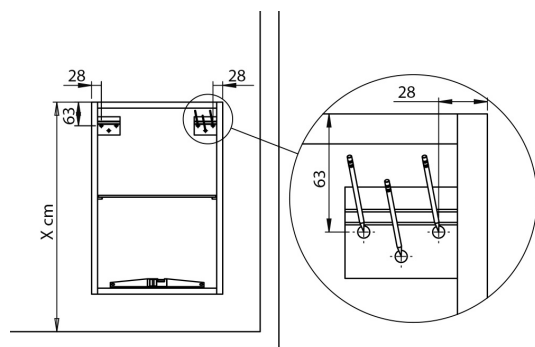


MEUBLE DE COMPLÉMENT H 104 CM

Armoire P35

GLS54... / GLS55... / GLS86... / GLS87... / GLS90... /
GLS91... / GLS88... / GLS89...

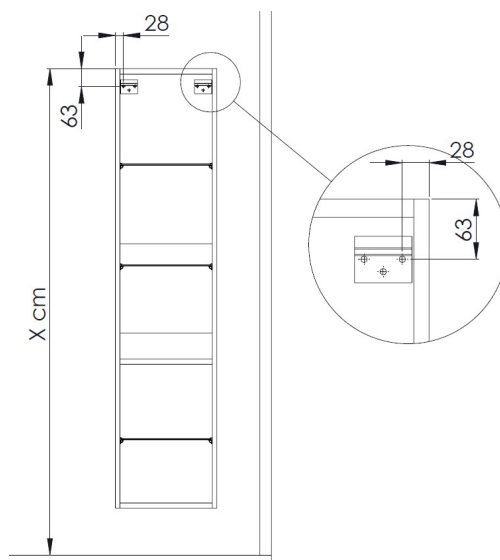
GLS78... / GLS79... / GLS124... / GLS125...



MEUBLE DE COMPLÉMENT H 154 CM

Colonne P35

GLS68... / GLS69... / GLS140... / GLS141... / GLS142... / GLS143...



SYSTÈME CLOU DE TROP-PLEIN INVISIBLE

Le système invisible de vidage et de trop-plein CLOU se dissimule derrière la cuve du plan vasque. Selon le principe des tuyaux communicants, il contrôle la hauteur et permet au niveau de l'eau d'être jusqu'à 4 cm supérieur à celui des plans vasques équipés d'un trop-plein visible.

Principe de fonctionnement :

La vanne d'écoulement est ouverte ou fermée grâce à la tirette du mitigeur.

1. L'eau s'écoule directement par le clapet et le dispositif anti-odeurs dans la conduite.
2. En actionnant la tirette, le bouchon ferme le clapet. Selon le principe des vases communicants, l'eau atteint le même niveau dans la cuve et dans le trop-plein.
3. Lorsque le niveau atteint le niveau de remplissage maximal, l'eau de remplissage s'écoule par le canal de trop-plein et le dispositif anti-odeurs dans la conduite. L'eau s'écoule librement tant que le niveau continu à augmenter. Le débordement de la vasque est ainsi évité.

